

中小企業
退職金共済 事業概況

第 63 卷 第 1 号

令和 5 年 4 月

独立行政法人 勤労者退職金共済機構

目 次

概 況	1
統 計 表	
第 1 表 月次別加入脱退状況	4
第 2 表 都道府県別在籍及び加入脱退状況（共済契約者）	5
第 3 表 都道府県別在籍及び加入脱退状況（被共済者）	6
第 4 表 掛金月額別加入状況	7
第 5 表 月次別掛金月額変更状況	7
第 6 表 月次別退職金等支給状況	8
第 7 表 月次別資産運用状況	9

凡 例

- この事業概況は、中小企業退職金共済事業の主要な事項の現状及び推移を明らかにしたものである。
- 統計表に用いている符号「－」は、該当数値がないことを表している。
- 用語の説明
 - 共済契約者 …… 退職金共済契約の当事者である事業主。
 - 被共済者 …… 退職金共済契約により機構がその者の退職について退職金を支給すべき者。
 - 退職金 …… 被共済者が退職したとき、退職金共済契約により機構からその者（又はその遺族）に支給されるもの。
 - 解約手当金 …… 退職金共済契約が解除されたとき、退職金共済契約により機構からその者に支給されるもの。
- 単位未満の処理 …… 数字の単位未満は、原則として四捨五入しているので、合計と内訳の計とが一致しない場合もある。

概 況

加入状況（図-1）

令和5年4月に加入した共済契約者数は 1,239所、被共済者数は 47,688人（うち短時間労働者は 600人）であり、被共済者数の内訳をみると新規加入が 7,203人（うち短時間労働者は 181人）、追加加入が 40,485人（うち短時間労働者は 419人）であった。

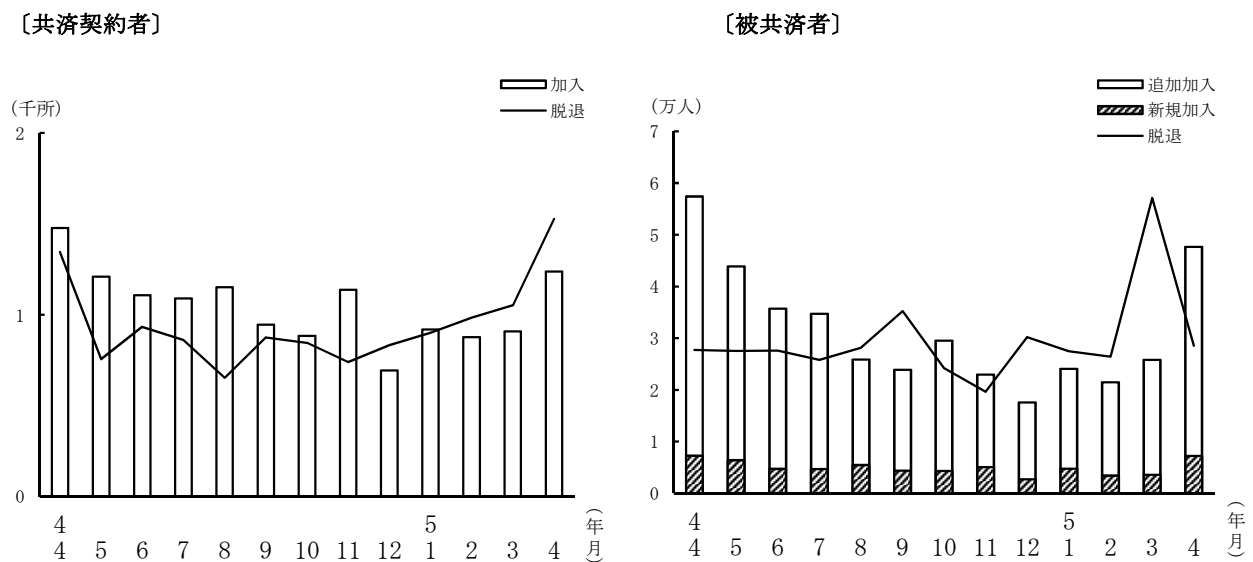
これらを前年同月と比べると、共済契約者数で 238所（16.1%）減、被共済者数で 9,685人（16.9%）減、うち新規加入が 42人（0.6%）減、追加加入が 9,643人（19.2%）減となっている。

脱退状況（図-1）

令和5年4月に脱退した共済契約者数は 1,527所、被共済者数は 28,533人（うち解約数は 836人）であった。

なお、今月の被共済者脱退数の前月末在籍者数に対する比率は 0.8%である。

図-1 加入脱退の推移

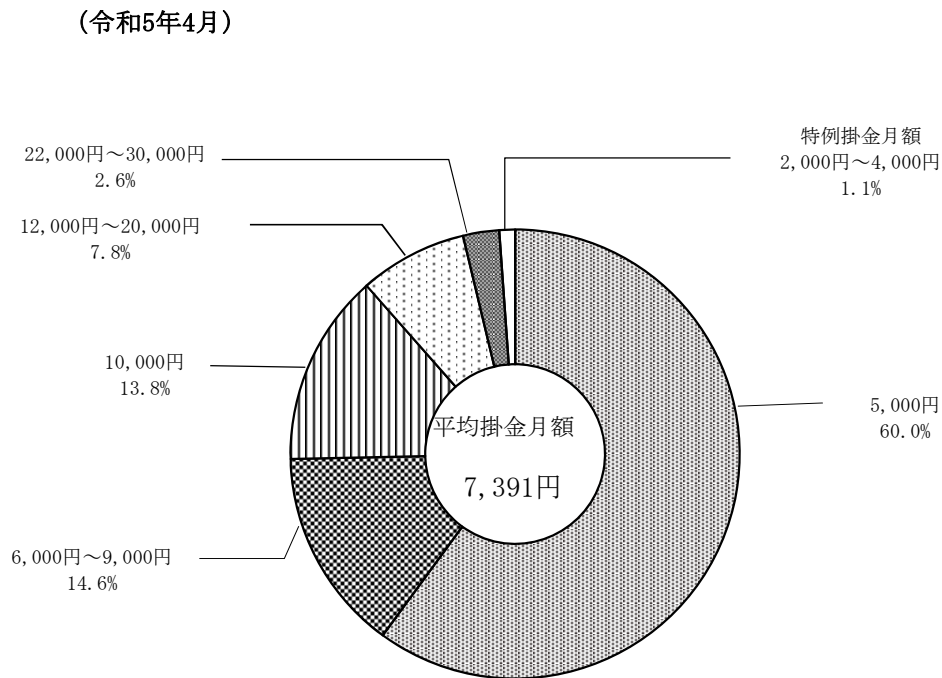


掛金月額別加入状況（図－２）

令和5年4月中に加入した被共済者の掛金月額別分布をみると、5,000円が 60.0%、6,000円～9,000円が 14.6%、10,000円が 13.8%、12,000円～20,000円が 7.8%、22,000円～30,000円が 2.6%、特例掛金月額の 2,000円～4,000円は 1.1%である。

その平均掛金月額は 7,391円で、前月より 135円の減、これを前年同月と比べると 28円（0.4%）減となっている。

図－２ 加入時掛金月額分布



在籍状況

令和5年4月末現在における在籍状況は、共済契約者数 378,796所、被共済者数 3,606,019人となった。このうち過去勤務期間通算制度の対象となっているものは、共済契約者数 36,300所、被共済者数 102,179人である。

掛金月額変更状況

令和5年4月の掛金月額変更（増額）件数は38,184件で、月額変更した被共済者の変更前の平均掛金月額は 10,009円で、その平均増加額は 4,177円となっている。

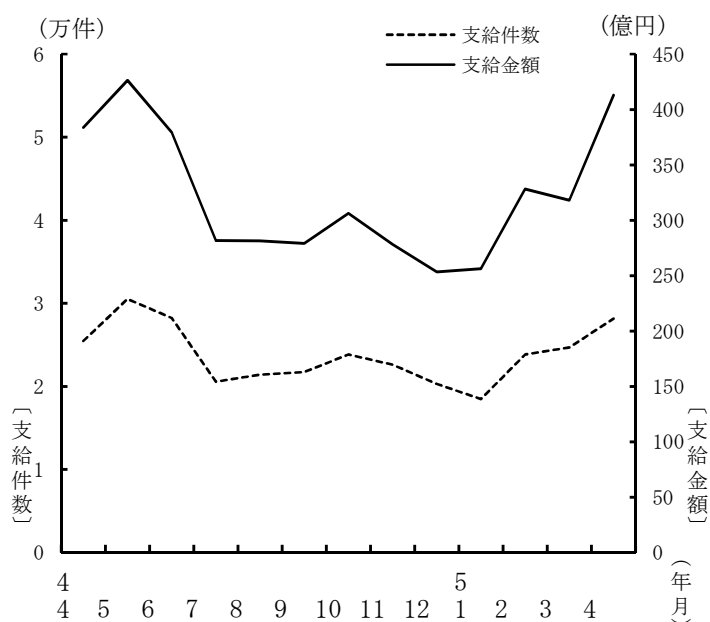
退職金等一時金支給状況（図－3）

令和5年4月における退職金等一時金の支給件数は、28,179件で、その支給額は 41,329,409千円である。そのうち解約手当金の支給件数は 923件で、その支給額は 958,072千円である。

これを前年同月と比べると、件数では 2,714件増、金額では 2,941,904千円増となっている。

また、退職金等一時金の平均支給額は 1,466,674円である。

図－3 退職金等一時金支給の推移



資産運用状況

令和5年4月末における運用資産総額は 5,333,109,923千円で、前月より 20,657,413千円増、これを前年同月と比べると 56,053,459千円（1.1%）増となっている。

その内訳をみると、金融債が 6.7%、国債が 18.9%、政府保証債が 17.2%、地方債が 5.6%、財投機関債が 0.04%、円貨建外国債が 0.0%、生命保険資産が 3.5%、金銭信託が 42.4%、その他が 5.7%となっている。

第1表 月次別加入脱退状況

	共済契約者数			被共済者数				
	加入	脱退	期末在籍	加入			脱退	期末在籍
				計	新規	追加		
30年度	13,206	11,483	369,082	377,908 (7,311)	65,197 (1,960)	312,711 (5,351)	336,999 (5,917)	3,442,253 (49,594)
31年度	13,970	11,786	371,266	383,483 (7,690)	68,162 (2,111)	315,321 (5,579)	337,770 (6,353)	3,487,966 (50,931)
2年度	13,035	10,987	373,314	367,510 (7,435)	59,338 (2,013)	308,172 (5,422)	318,523 (5,991)	3,536,953 (52,375)
3年度	14,447	10,293	377,468	378,094 (8,544)	66,003 (2,299)	312,091 (6,245)	334,042 (6,224)	3,581,005 (54,695)
4年度	12,400	10,784	379,084	363,018 (7,289)	56,634 (1,935)	306,384 (5,354)	357,159 (6,533)	3,586,864 (55,451)
5年度 4月まで	1,239	1,527	378,796	47,688 (600)	7,203 (181)	40,485 (419)	28,533 (538)	3,606,019 (55,513)
4年4月	1,477	1,346	377,599	57,373 (779)	7,245 (257)	50,128 (522)	27,762 (523)	3,610,616 (54,951)
5月	1,210	756	378,053	43,901 (835)	6,388 (199)	37,513 (636)	27,525 (570)	3,626,992 (55,216)
6月	1,107	933	378,227	35,723 (813)	4,715 (153)	31,008 (660)	27,631 (520)	3,635,084 (55,509)
7月	1,091	862	378,456	34,733 (648)	4,665 (159)	30,068 (489)	25,801 (425)	3,644,016 (55,732)
8月	1,151	653	378,954	25,906 (663)	5,446 (224)	20,460 (439)	28,189 (486)	3,641,733 (55,909)
9月	945	876	379,023	23,911 (575)	4,357 (149)	19,554 (426)	35,214 (548)	3,630,430 (55,936)
10月	884	845	379,062	29,525 (551)	4,322 (124)	25,203 (427)	24,178 (425)	3,635,777 (56,062)
11月	1,137	739	379,460	22,985 (603)	5,034 (167)	17,951 (436)	19,633 (353)	3,639,129 (56,312)
12月	693	833	379,320	17,561 (358)	2,702 (85)	14,859 (273)	30,197 (592)	3,626,493 (56,078)
5年1月	919	902	379,337	24,088 (508)	4,761 (131)	19,327 (377)	27,517 (488)	3,623,064 (56,098)
2月	877	985	379,229	21,469 (504)	3,416 (169)	18,053 (335)	26,408 (382)	3,618,125 (56,220)
3月	909	1,054	379,084	25,843 (452)	3,583 (118)	22,260 (334)	57,104 (1,221)	3,586,864 (55,451)
4月	1,239	1,527	378,796	47,688 (600)	7,203 (181)	40,485 (419)	28,533 (538)	3,606,019 (55,513)

- (注) 1 共済契約者数及び被共済者数欄の加入は、原則として当該月中(年度中)に退職金共済契約が締結されたものである。
 2 共済契約者数欄の脱退は、当該月中(年度中)に、被共済者全員の退職金共済契約を解除した共済契約者数及び被共済者の全員が退職した共済契約者数の合計である。
 3 被共済者数欄の脱退は、当該月中(年度中)に、退職金共済契約を解除した被共済者数(解約)及び退職した被共済者数の合計である。
 4 ()内は、短時間労働者数(内数)である。

第 2 表 都道府県別在籍及び加入脱退状況（共済契約者）

都道府県	5年3月末 在籍	5年4月 加入	5年4月 脱退	5年4月末 在籍	5年度加入 合計
計	379,084	1,239	1,527	378,796	1,239
北海道	16,454	57	78	16,433	57
青森	4,600	17	18	4,599	17
岩手	4,817	16	23	4,810	16
宮城	7,474	28	39	7,463	28
秋田	4,027	14	12	4,029	14
山形	4,985	20	16	4,989	20
福島	6,374	19	30	6,363	19
茨城	6,673	19	16	6,676	19
栃木	5,590	19	17	5,592	19
群馬	6,003	18	30	5,991	18
埼玉県	13,810	52	42	13,820	52
千葉県	10,576	43	41	10,578	43
東京都	49,670	149	218	49,601	149
神奈川県	18,031	61	72	18,020	61
新潟	11,228	34	45	11,217	34
富山	4,268	7	16	4,259	7
石川	4,486	17	10	4,493	17
福井	3,134	8	11	3,131	8
山梨	2,282	8	5	2,285	8
長野	7,824	27	32	7,819	27
岐阜	7,859	32	32	7,859	32
静岡県	12,185	38	51	12,172	38
愛知県	21,930	64	80	21,914	64
三重	4,534	21	17	4,538	21
滋賀	4,243	19	24	4,238	19
京都	8,100	22	25	8,097	22
大阪	29,268	77	114	29,231	77
兵庫県	13,856	47	63	13,840	47
奈良	2,742	10	15	2,737	10
和歌山	2,689	9	9	2,689	9
鳥取	2,008	12	8	2,012	12
島根	2,859	13	7	2,865	13
岡山	6,839	22	31	6,830	22
広島	9,186	27	31	9,182	27
山口	4,465	12	14	4,463	12
徳島	2,347	8	8	2,347	8
香川	3,375	8	18	3,365	8
愛媛	3,666	17	19	3,664	17
高知	3,212	8	16	3,204	8
福岡	12,871	39	63	12,847	39
佐賀	1,915	3	8	1,910	3
長門	4,225	15	19	4,221	15
熊本	5,373	14	17	5,370	14
大分	3,531	17	13	3,535	17
宮崎	3,541	17	9	3,549	17
鹿児島	6,071	27	29	6,069	27
沖縄	3,888	8	16	3,880	8

第3表 都道府県別在籍及び加入脱退状況 (被共済者)

都道府県	5年3月末 在籍	5年4月加入			5年4月脱退			5年4月末 在籍	5年度加入合計		
		計	新規	追加	計	退職	解約		計	新規	追加
計	3,586,864	47,688	7,203	40,485	28,533	27,697	836	3,606,019	47,688	7,203	40,485
北海道	139,434	2,341	238	2,103	1,216	1,198	18	140,559	2,341	238	2,103
青森	41,526	390	69	321	317	304	13	41,599	390	69	321
岩手	45,039	660	71	589	401	396	5	45,298	660	71	589
宮城	62,706	802	87	715	507	499	8	63,001	802	87	715
秋田	36,863	514	71	443	236	234	2	37,141	514	71	443
山形	44,561	662	126	536	370	363	7	44,853	662	126	536
福島	56,743	776	94	682	456	453	3	57,063	776	94	682
茨城	60,686	666	53	613	513	509	4	60,839	666	53	613
栃木	44,960	560	166	394	327	324	3	45,193	560	166	394
群馬	55,990	610	51	559	421	419	2	56,179	610	51	559
埼玉	123,722	1,462	217	1,245	1,043	1,000	43	124,141	1,462	217	1,245
千葉	88,963	1,178	175	1,003	721	709	12	89,420	1,178	175	1,003
東京都	559,712	8,704	1,801	6,903	4,493	4,209	284	563,923	8,704	1,801	6,903
神奈川県	167,135	2,132	342	1,790	1,254	1,244	10	168,013	2,132	342	1,790
新潟	108,169	1,103	92	1,011	839	829	10	108,433	1,103	92	1,011
富山	43,423	504	21	483	322	311	11	43,605	504	21	483
石川	43,306	413	39	374	317	317	-	43,402	413	39	374
福井	27,816	275	17	258	226	223	3	27,865	275	17	258
山梨	19,703	219	10	209	160	155	5	19,762	219	10	209
長野	81,489	1,134	139	995	628	623	5	81,995	1,134	139	995
岐阜	70,294	889	181	708	549	543	6	70,634	889	181	708
静岡県	115,726	1,776	309	1,467	878	871	7	116,624	1,776	309	1,467
愛知	220,431	3,072	339	2,733	1,564	1,540	24	221,939	3,072	339	2,733
三重	36,778	493	84	409	293	291	2	36,978	493	84	409
滋賀	36,590	413	71	342	267	264	3	36,736	413	71	342
京都	65,852	637	61	576	513	504	9	65,976	637	61	576
大阪	298,373	3,077	288	2,789	2,296	2,184	112	299,154	3,077	288	2,789
兵庫県	129,701	1,636	235	1,401	1,048	1,041	7	130,289	1,636	235	1,401
奈良	22,020	258	31	227	183	178	5	22,095	258	31	227
和歌山	22,011	291	48	243	197	196	1	22,105	291	48	243
鳥取	17,201	305	102	203	135	132	3	17,371	305	102	203
島根	25,586	443	122	321	225	224	1	25,804	443	122	321
岡山	64,337	748	69	679	464	458	6	64,621	748	69	679
広島	91,833	1,241	208	1,033	711	705	6	92,363	1,241	208	1,033
山口	40,780	534	110	424	409	319	90	40,905	534	110	424
徳島	20,902	269	31	238	226	172	54	20,945	269	31	238
香川	32,949	648	201	447	215	212	3	33,382	648	201	447
愛媛	32,812	475	76	399	236	236	-	33,051	475	76	399
高知	27,337	320	26	294	234	232	2	27,423	320	26	294
福岡	126,521	1,729	272	1,457	987	970	17	127,263	1,729	272	1,457
佐賀	18,633	243	10	233	135	135	-	18,741	243	10	233
長崎	36,494	514	50	464	326	323	3	36,682	514	50	464
熊本	44,808	657	88	569	400	393	7	45,065	657	88	569
大分	31,008	451	53	398	248	243	5	31,211	451	53	398
宮崎	29,316	479	100	379	302	301	1	29,493	479	100	379
鹿児島	46,532	611	105	506	432	423	9	46,711	611	105	506
沖縄	30,093	374	54	320	293	288	5	30,174	374	54	320

第4表 掛金月額別加入状況

掛金月額	5年 4月		5年度合計	
	被共済者数	構成比	被共済者数	構成比
計	47,688	100.0	47,688	100.0
2,000円	247	0.5	247	0.5
3,000円	217	0.5	217	0.5
4,000円	69	0.1	69	0.1
5,000円	28,630	60.0	28,630	60.0
6,000円	2,488	5.2	2,488	5.2
7,000円	1,851	3.9	1,851	3.9
8,000円	2,143	4.5	2,143	4.5
9,000円	487	1.0	487	1.0
10,000円	6,604	13.8	6,604	13.8
12,000円	1,084	2.3	1,084	2.3
14,000円	782	1.6	782	1.6
16,000円	669	1.4	669	1.4
18,000円	336	0.7	336	0.7
20,000円	836	1.8	836	1.8
22,000円	130	0.3	130	0.3
24,000円	142	0.3	142	0.3
26,000円	90	0.2	90	0.2
28,000円	44	0.1	44	0.1
30,000円	839	1.8	839	1.8
平均掛金月額 (加入時掛金)	7,391円	—	7,391円	—

第5表 月次別掛金月額変更状況

	月額変更件数	変更前平均 掛金月額(A)	平均増加額(B)	増額率 (B/A)
30年度	200,732	9,708	4,629	47.7
31年度	197,456	9,767	4,703	48.1
2年度	189,032	9,786	4,709	48.1
3年度	207,638	9,816	4,767	48.6
4年度	202,555	9,873	4,578	46.4
5年度 4月まで	38,184	10,009	4,177	41.7
4年 4月	38,873	9,872	4,327	43.8
5月	29,332	10,041	4,099	40.8
6月	23,016	9,979	4,334	43.4
7月	27,976	9,969	4,324	43.4
8月	15,955	10,127	4,726	46.7
9月	10,710	9,600	4,889	50.9
10月	13,521	9,775	4,882	49.9
11月	10,043	9,518	5,156	54.2
12月	8,292	10,014	5,323	53.2
5年 1月	9,331	9,650	4,992	51.7
2月	6,447	9,414	5,494	58.4
3月	9,059	9,597	5,128	53.4
4月	38,184	10,009	4,177	41.7

(注) 本表は、当月分から掛金月額変更したもののうち、増額したものについて集計したものである。
なお、減額したものの件数は3,293件である。

第6表 月次別退職金等支給状況

	一時金						分割退職金	
	計		退職金		解約手当金			
	件数	金額	件数	金額	件数	金額	件数	金額
	件	千円	件	千円	件	千円	件	千円
30年度	269,142	365,663,386	262,713	359,621,296	6,429	6,042,090	3,161	514,545
31年度	270,689	370,953,091	265,171	365,784,650	5,518	5,168,441	3,012	492,014
2年度	260,888	368,926,578	254,225	362,536,198	6,663	6,390,380	2,947	491,104
3年度	264,264	366,255,098	257,378	359,613,411	6,886	6,641,688	2,950	489,635
4年度	281,641	377,265,420	271,089	368,328,293	10,552	8,937,127	2,888	482,289
5年度 4月まで	28,179	41,329,409	27,256	40,371,337	923	958,072	-	-
4年 4月	25,465	38,387,505	24,816	37,688,776	649	698,729	-	-
5月	30,529	42,635,727	30,016	42,116,693	513	519,034	723	119,748
6月	28,247	37,940,114	27,420	37,296,981	827	643,133	-	-
7月	20,555	28,164,477	20,106	27,764,200	449	400,277	-	-
8月	21,402	28,148,807	20,966	27,727,523	436	421,285	728	120,957
9月	21,710	27,917,145	21,231	27,338,749	479	578,396	-	-
10月	23,833	30,627,996	23,086	29,892,015	747	735,981	-	-
11月	22,596	27,823,788	19,947	25,838,543	2,649	1,985,245	716	120,738
12月	20,314	25,342,782	18,670	24,154,527	1,644	1,188,255	-	-
5年 1月	18,484	25,634,338	17,686	25,048,563	798	585,775	-	-
2月	23,827	32,831,493	23,284	32,345,252	543	486,241	721	120,845
3月	24,679	31,811,247	23,861	31,116,469	818	694,778	-	-
4月	28,179	41,329,409	27,256	40,371,337	923	958,072	-	-

(注) 本表は、一時金(退職金及び解約手当金)・分割退職金の支出決定件数及び金額を計上したものである。

第7表 月次別資産運用状況

(単位 千円)

	有 価 証 券						生命保険資産 ^b	包括信託 ^c	その他 ^d	合 計
	金融債 ^a	国 債	政府 保証債	地方債	財投 機関債	円貨建 外国債				
30 年 度	369,800,000	963,679,570	1,214,807,672	-	-	60,000,000	164,608,517	2,038,317,028	104,594,803	4,915,807,591
31 年 度	369,800,000	963,538,663	1,195,578,930	66,600,000	2,300,000	60,000,000	166,293,836	2,007,274,115	104,794,760	4,936,180,303
2 年 度	357,800,000	798,579,634	1,122,143,325	110,500,000	2,300,000	60,000,000	168,809,384	2,251,519,499	358,136,007	5,229,787,848
3 年 度	345,800,000	839,814,967	1,045,205,199	233,867,234	2,300,000	30,000,000	170,632,011	2,279,407,178	365,056,615	5,312,083,206
4 年 度	357,800,000	1,007,542,734	923,317,451	295,165,706	2,300,000	-	172,545,081	2,232,952,903	320,828,634	5,312,452,510
4 年 4 月	345,800,000	845,590,417	1,036,205,057	238,167,234	2,300,000	30,000,000	183,671,539	2,247,405,527	347,916,689	5,277,056,464
5 月	345,800,000	862,558,917	1,010,202,745	242,467,234	2,300,000	20,000,000	183,671,539	2,240,998,448	354,060,552	5,262,059,436
6 月	348,800,000	865,741,770	997,200,766	246,767,234	2,300,000	20,000,000	183,671,539	2,205,416,473	355,035,993	5,224,933,775
7 月	348,800,000	891,586,490	987,199,469	252,367,234	2,300,000	15,000,000	183,671,539	2,255,438,529	346,654,993	5,283,018,253
8 月	348,800,000	924,051,670	977,200,229	257,967,234	2,300,000	5,000,000	183,671,539	2,235,671,591	336,083,093	5,270,745,356
9 月	351,800,000	922,787,503	977,099,922	263,467,234	2,300,000	-	183,671,539	2,171,539,609	346,111,761	5,218,777,568
10 月	351,800,000	946,990,153	975,099,750	269,067,234	2,300,000	-	183,671,539	2,218,861,659	325,407,377	5,273,197,712
11 月	351,800,000	959,575,273	967,099,095	274,167,234	2,300,000	-	183,671,539	2,230,482,096	317,908,719	5,287,003,956
12 月	354,800,000	968,498,996	960,299,907	279,067,234	2,300,000	-	183,671,539	2,156,199,617	320,167,809	5,225,005,102
5 年 1 月	354,800,000	985,002,646	947,296,358	284,167,234	2,300,000	-	183,671,539	2,192,525,182	318,104,978	5,267,867,937
2 月	354,800,000	990,433,896	940,797,227	289,767,234	2,300,000	-	183,671,539	2,203,104,155	315,612,575	5,280,486,626
3 月	357,800,000	1,007,542,734	923,317,451	295,165,706	2,300,000	-	172,545,081	2,232,952,903	320,828,634	5,312,452,510
4 月	357,800,000	1,007,542,734	918,315,225	296,165,706	2,300,000	-	185,636,594	2,259,458,765	305,890,899	5,333,109,923

(注) 1 本表は、各年度末または各月末現在における中小企業退職金共済事業本部の業務上の余裕金の運用状況を表したものである。

2 a 金融債は、利付商工債券である。

b 生命保険資産は、新企業年金保険である。

c 包括信託の会計文書の勘定科目名は金銭信託である。

包括信託は、指定包括信託及び特定包括信託である。

d その他は、短期運用、普通預金及び投資不動産(25年度以降所有していない)である。

3 包括信託の資産額は、合同運用(28年4月1日開始)の全体額を総口数で除して求めた額に中退共資産の保有口数を乗じて算出した額である。

4 単位未満は四捨五入しているため、内訳と計が一致しないことがある。