

中退共だより19号 添付アンケートはがき【見本】

あなたの声をお聞かせください

中退共では、皆様のご意見・ご要望をお待ちしています。
本誌に掲載させていただいた方には粗品をお送りいたします。
どうぞよろしくお願いいたします。

中退共制度の内容および運営に関するご意見

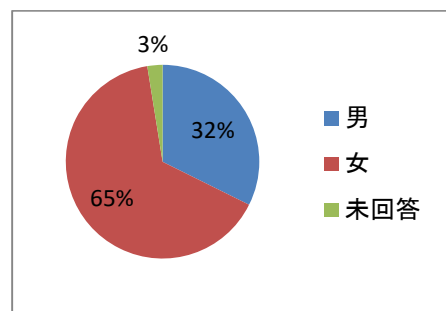
「中退共だより」に関するご意見

ご協力ありがとうございました。

<あなたの声をお聞かせください>集計結果

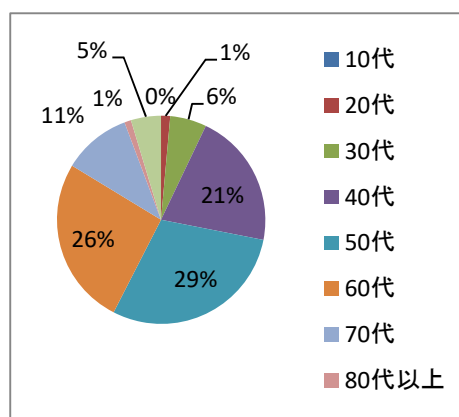
(1)性別

性別	件数	割合
男	997	32%
女	2,006	65%
未回答	78	3%
合計	3,081	100%



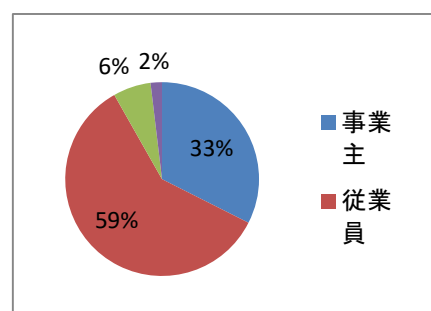
(2)年齢別

年齢(年代別)	件数	割合
10代	0	0%
20代	43	1%
30代	175	6%
40代	647	21%
50代	908	29%
60代	805	26%
70代	327	11%
80代以上	32	1%
未回答	144	5%
合計	3,081	100%



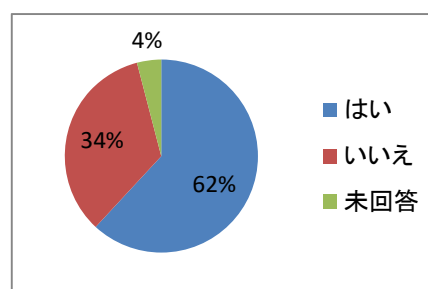
(3)記入者別

記入者	件数	割合
事業主	999	32%
従業員	1,829	59%
その他	194	6%
未回答	59	2%
合計	3,081	100%



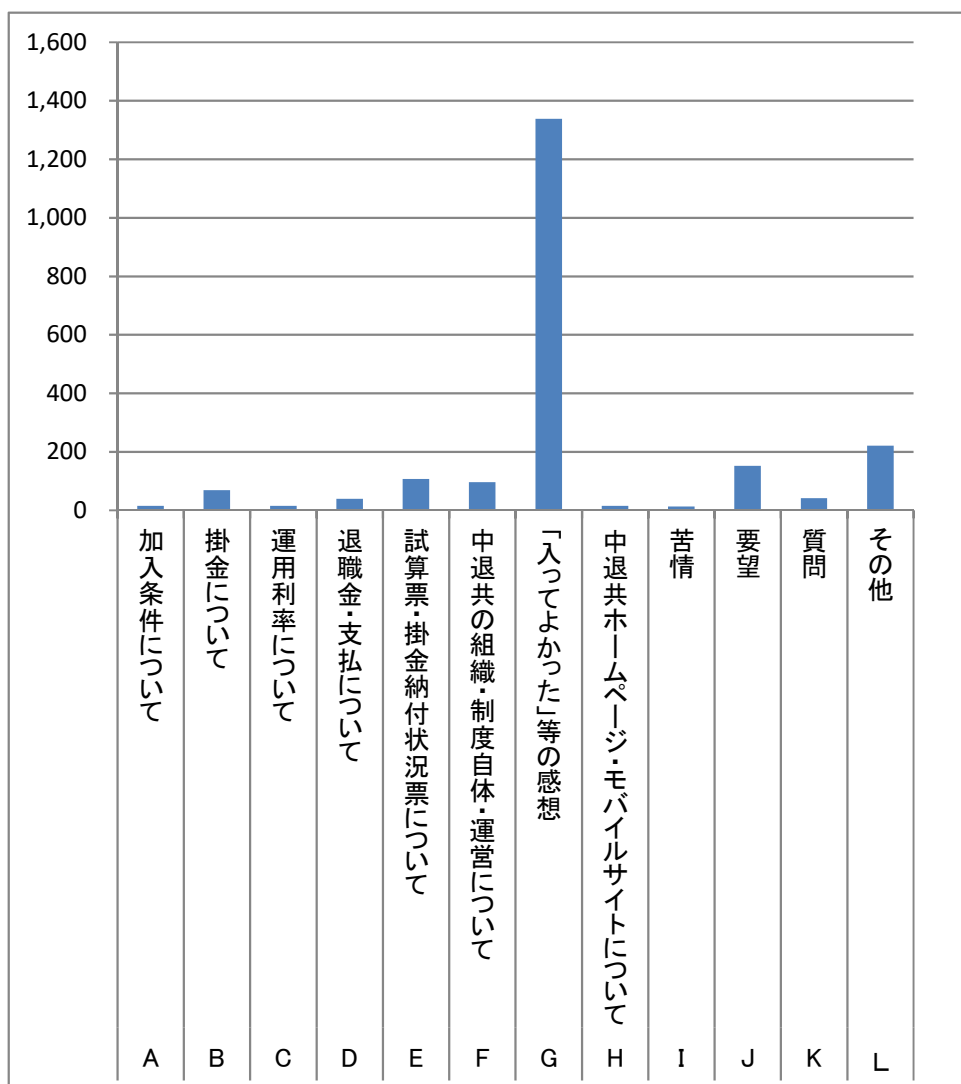
(4)中退共制度の紹介(紹介した・紹介された)の有無

記入者	件数	割合
はい	1,908	62%
いいえ	1,047	34%
未回答	126	4%
合計	3,081	100%



■中退共制度の内容および運営に関するご意見①

大分類	意見内容	件数	割合
A	加入条件について	15	1%
B	掛金について	69	4%
C	運用利率について	15	1%
D	退職金・支払について	39	2%
E	試算票・掛金納付状況票について	107	6%
F	中退共の組織・制度自体・運営について	96	5%
G	「入ってよかった」等の感想	1,338	71%
H	中退共ホームページ・モバイルサイトについて	15	1%
I	苦情	13	1%
J	要望	152	8%
K	質問	41	2%
L	その他	221	12%
合計	(重複意見あり)	2,121	-
母数	(「中退共制度の内容および運営に関するご意見」の回答のあるハガキ枚数)	1,893	-



■中退共制度の内容および運営に関するご意見①-2

大分類	意見内容	小分類	意見内容	件数	割合
A	加入条件について			15	1%
B	掛金について	1	掛金月額を増やしてほしい	25	1.3%
		2	掛金月額を上げたい・下げたい	4	0.2%
		3	掛金助成について	23	1.2%
		4	掛金について(その他)	18	1.0%
C	運用利率について			15	0.8%
D	退職金・支払について	1	退職金の額について	3	0.2%
		2	退職金支払までの期間について	8	0.4%
		3	掛け捨て・掛け損について	17	0.9%
		4	退職金・支払について(その他)	11	0.6%
E	試算票・掛金納付状況票について			107	5.7%
F	中退共の組織・制度自体・運営について	1	マイナンバー制度施行について	1	0.1%
		2	ポータビリティについて	11	0.6%
		3	それ以外	84	4.4%
G	「入ってよかった」等の感想	1	入ってよかった、安心、等	461	24.4%
		2	従業員のために続けている、等	97	5.1%
		3	会社や社長に感謝、等	96	5.1%
		4	励み、やる気アップになる、等	148	7.8%
		5	退職後や増える楽しみ、等	193	10.2%
		6	中退共制度の魅力、良いところ、等	222	11.7%
		7	感想(その他)	272	14.4%
H	中退共ホームページ・モバイルサイトについて			15	0.8%
I	苦情			13	0.7%
J	要望			152	8.0%
K	質問			41	2.2%
L	その他			221	11.7%
合計	(重複意見あり)			2,273	-
母数	(「中退共制度の内容および運営に関するご意見」の回答のあるハガキ枚数)			1,893	-

■「中退共だより」に関するご意見②

大分類	意見内容	件数	割合
1	表紙やデザインについて	28	1.6%
2	インタビュー記事(Jujuさん)について	189	10.5%
3	スマートエイジングについて	193	10.7%
4	中退共からのお知らせについて	75	4.2%
5	従業員の退職が決まった際に行う手続きについて	4	0.2%
6	ハラスメント新常識について	154	8.5%
7	雑学豆知識について	341	18.9%
8	提携割引サービス(お得なサービス)について	111	6.2%
9	お便りコーナーについて	52	2.9%
10	クイズ、プレゼントについて	53	2.9%
11	苦情	3	0.2%
12	要望	220	12.2%
13	質問	6	0.3%
14	その他	737	40.9%
合計	(重複意見あり)	2,166	-
母数	(「『中退共だより』に関するご意見」の回答のあるハガキ枚数)	1,804	-

