

中 小 企 業
退 職 金 共 済

事業概況

第 65 卷 第 5 号

令和 7 年 8 月

独立行政法人 勤労者退職金共済機構

目 次

概 況	1
統 計 表	
第 1 表 月次別加入脱退状況	4
第 2 表 都道府県別在籍及び加入脱退状況（共済契約者）	5
第 3 表 都道府県別在籍及び加入脱退状況（被共済者）	6
第 4 表 掛金月額別加入状況	7
第 5 表 月次別掛金月額変更状況	7
第 6 表 月次別退職金等支給状況	8
第 7 表 月次別資産運用状況	9

凡 例

- 1 この事業概況は、中小企業退職金共済事業の主要な事項の現状及び推移を明らかにしたものである。
- 2 統計表に用いている符号「－」は、該当数値がないことを表している。
- 3 用 語 の 説 明
 - (1) 共済契約者 退職金共済契約の当事者である事業主。
 - (2) 被 共 済 者 退職金共済契約により機構がその者の退職について退職金を支給すべき者。
 - (3) 退 職 金 被共済者が退職したとき、退職金共済契約により機構からその者（又はその遺族）に支給されるもの。
 - (4) 解約手当金 退職金共済契約が解除されたとき、退職金共済契約により機構からその者に支給されるもの。
- 4 単位未満の処理 数字の単位未満は、原則として四捨五入しているので、合計と内訳の計とが一致しない場合もある。

概況

加入状況（図－1）

令和7年8月に加入した共済契約者数は 868所、被共済者数は 22,112人（うち短時間労働者は 428人）であり、被共済者数の内訳をみると新規加入が 3,552人（うち短時間労働者は 106人）、追加加入が 18,560人（うち短時間労働者は 322人）であった。

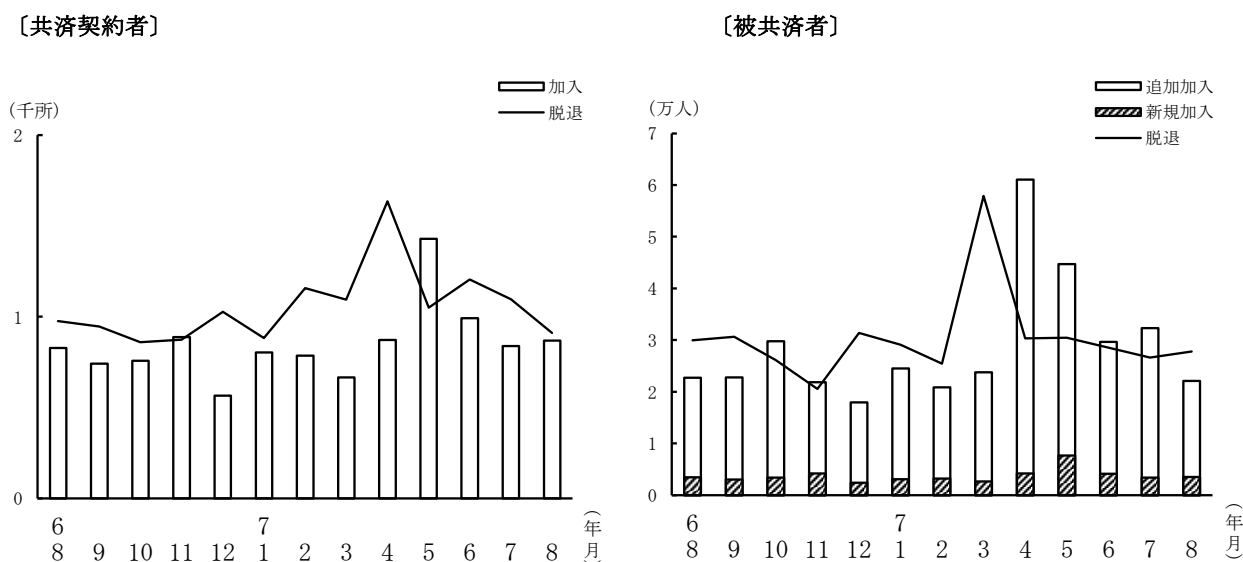
これらを前年同月と比べると、共済契約者数で 41所（5.0%）増、被共済者数で 606人（2.7%）減、うち新規加入が 54人（1.5%）増、追加加入が 660人（3.4%）減となっている。

脱退状況（図－1）

令和7年8月に脱退した共済契約者数は 911所、被共済者数は 27,787人（うち解約数は 866人）であった。

なお、今月の被共済者脱退数の前月末在籍者数に対する比率は 0.8%である。

図－1 加入脱退の推移



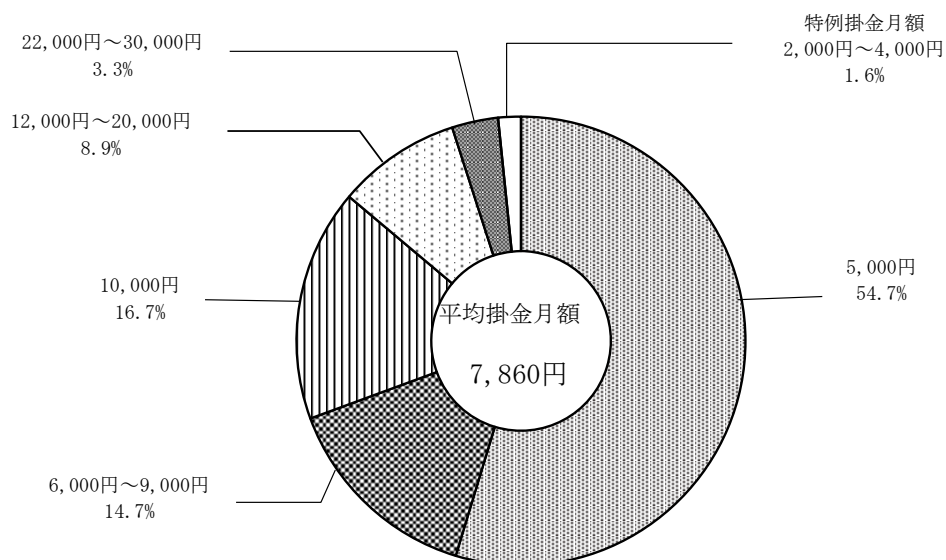
掛金月額別加入状況（図－２）

令和7年8月中に加入した被共済者の掛金月額別分布をみると、5,000円が 54.7%、6,000円～9,000円が 14.7%、10,000円が 16.7%、12,000円～20,000円が 8.9%、22,000円～30,000円が 3.3%、特例掛金月額の 2,000円～4,000円は 1.6%である。

その平均掛金月額は 7,860円で、前月より 149円の増、これを前年同月と比べると 114円（1.5%）増となっている。

図－２ 加入時掛金月額分布

（令和7年8月）



在 籍 状 況

令和7年8月末現在における在籍状況は、共済契約者数 376,838所、被共済者数 3,621,863人となった。このうち過去勤務期間通算制度の対象となっているものは、共済契約者数 35,934所、被共済者数 97,335人である。

掛金月額変更状況

令和7年8月の掛金月額変更（増額）件数は18,588件で、月額変更した被共済者の変更前の平均掛金月額は 10,680円で、その平均増加額は 4,546円となっている。

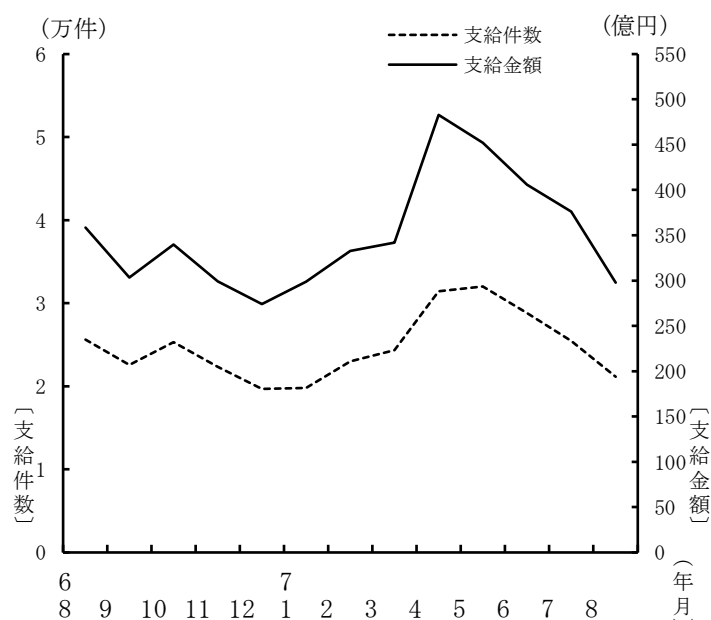
退職金等一時金支給状況（図－３）

令和7年8月における退職金等一時金の支給件数は、21,136件で、その支給額は 29,766,525千円である。そのうち解約手当金の支給件数は 841件で、その支給額は 867,338千円である。

これを前年同月と比べると、件数では 4,476件減、金額では 6,078,979千円減となっている。

また、退職金等一時金の平均支給額は 1,408,333円である。

図－３ 退職金等一時金支給の推移



分割退職金支給状況

令和7年8月における分割退職金支給件数は 858件で、その支給総額は 131,737千円である。

なお、今月新たに分割退職金の支給を開始した件数は 53件で、金額は 7,353千円である。

資産運用状況

令和7年8月末における運用資産総額は 5,544,180,548千円で、前月より 15,365,983千円増、これを前年同月と比べると 5,513,574千円（0.1%）増となっている。

その内訳をみると、金融債が 6.0%、国債が 31.5%、政府保証債が 8.6%、地方債が 5.8%、財投機関債が 0.04%、生命保険資産が 2.2%、金銭信託が 44.1%、その他が 1.8%となっている。

第 1 表 月 次 別 加 入 脱 退 状 況

	共 済 契 約 者 数			被 共 済 者 数				
	加 入	脱 退	期末在籍	加 入			脱 退	期末在籍
				計	新 規	追 加		
2 年 度	13,035	10,987	373,314	367,510 (7,435)	59,338 (2,013)	308,172 (5,422)	318,523 (5,991)	3,536,953 (52,375)
3 年 度	14,447	10,293	377,468	378,094 (8,544)	66,003 (2,299)	312,091 (6,245)	334,042 (6,224)	3,581,005 (54,695)
4 年 度	12,400	10,784	379,084	363,018 (7,289)	56,634 (1,935)	306,384 (5,354)	357,159 (6,533)	3,586,864 (55,451)
5 年 度	12,294	12,006	379,372	360,877 (6,975)	53,847 (1,663)	307,030 (5,312)	360,560 (7,064)	3,587,181 (55,362)
6 年 度	10,655	12,293	377,734	354,647 (6,308)	46,756 (1,386)	307,891 (4,922)	366,038 (6,850)	3,575,790 (54,820)
7 年 度 8月まで	4,998	5,894	376,838	189,825 (3,011)	23,011 (620)	166,814 (2,391)	143,752 (2,670)	3,621,863 (55,161)
6 年 8 月	827	975	379,364	22,718 (453)	3,498 (120)	19,220 (333)	29,956 (520)	3,635,580 (55,896)
9 月	742	946	379,160	22,791 (457)	3,009 (117)	19,782 (340)	30,670 (532)	3,627,701 (55,821)
10 月	757	860	379,057	29,762 (520)	3,381 (97)	26,381 (423)	26,149 (459)	3,631,314 (55,882)
11 月	888	873	379,072	21,856 (464)	4,241 (105)	17,615 (359)	20,592 (381)	3,632,578 (55,965)
12 月	566	1,026	378,612	17,932 (353)	2,405 (79)	15,527 (274)	31,379 (578)	3,619,131 (55,740)
7 年 1 月	803	882	378,533	24,508 (410)	3,094 (84)	21,414 (326)	29,080 (493)	3,614,559 (55,657)
2 月	785	1,157	378,161	20,848 (377)	3,223 (105)	17,625 (272)	25,447 (405)	3,609,960 (55,629)
3 月	666	1,093	377,734	23,743 (426)	2,679 (86)	21,064 (340)	57,913 (1,235)	3,575,790 (54,820)
4 月	872	1,635	376,971	61,043 (641)	4,210 (125)	56,833 (516)	30,317 (590)	3,606,516 (54,871)
5 月	1,428	1,049	377,350	44,679 (911)	7,692 (217)	36,987 (694)	30,452 (593)	3,620,743 (55,189)
6 月	992	1,204	377,138	29,650 (551)	4,158 (105)	25,492 (446)	28,555 (565)	3,621,838 (55,175)
7 月	838	1,095	376,881	32,341 (480)	3,399 (67)	28,942 (413)	26,641 (446)	3,627,538 (55,209)
8 月	868	911	376,838	22,112 (428)	3,552 (106)	18,560 (322)	27,787 (476)	3,621,863 (55,161)

- (注) 1 共済契約者数及び被共済者数欄の加入は、原則として当該月中（年度中）に退職金共済契約が締結されたものである。
2 共済契約者数欄の脱退は、当該月中（年度中）に、被共済者全員の退職金共済契約を解除した共済契約者数及び被共済者の全員が退職した共済契約者数の合計である。
3 被共済者数欄の脱退は、当該月中（年度中）に、退職金共済契約を解除した被共済者数（解約）及び退職した被共済者数の合計である。
4 （ ）内は、短時間労働者数（内数）である。

第 2 表 都道府県別在籍及び加入脱退状況（共済契約者）

都 道 府 県	7 年 7 月 末 在 籍	7 年 8 月 加 入	7 年 8 月 脱 退	7 年 8 月 末 在 籍	7 年 度 加 入 合 計
計	376,881	868	911	376,838	4,998
北海道	16,425	47	28	16,444	230
青森	4,527	6	7	4,526	46
岩手	4,749	8	12	4,745	44
宮城	7,366	16	15	7,367	92
秋田	4,012	4	5	4,011	49
山形	4,945	12	9	4,948	66
福島	6,328	15	16	6,327	92
茨城	6,683	18	15	6,686	101
栃木	5,551	15	13	5,553	73
群馬	5,946	17	23	5,940	66
埼玉県	13,965	39	30	13,974	266
千葉県	10,702	40	14	10,728	189
東京都	48,716	102	129	48,689	585
神奈川県	17,970	55	43	17,982	274
新潟	11,094	19	29	11,084	120
富山	4,231	11	9	4,233	44
石川	4,450	11	9	4,452	60
福井	3,130	5	9	3,126	32
山梨	2,285	6	2	2,289	32
長野	7,802	13	15	7,800	79
岐阜	7,797	16	26	7,787	91
静岡県	12,016	19	32	12,003	120
愛知	21,654	58	71	21,641	278
三重	4,485	10	18	4,477	60
滋賀	4,257	8	12	4,253	57
京都	8,013	13	20	8,006	91
大阪	28,962	57	65	28,954	335
兵庫県	13,788	25	31	13,782	184
奈良	2,765	6	8	2,763	46
和歌山	2,671	3	12	2,662	28
鳥取	1,983	6	3	1,986	31
島根	2,845	4	7	2,842	40
岡山	6,824	22	17	6,829	95
広島	9,159	25	19	9,165	120
山口	4,471	13	13	4,471	75
徳島	2,340	4	4	2,340	35
香川	3,366	9	10	3,365	42
愛媛	3,759	10	10	3,759	52
高知	3,219	3	9	3,213	45
福岡	12,857	35	23	12,869	177
佐賀	1,939	9	2	1,946	39
長崎	4,180	4	10	4,174	57
熊本	5,406	20	14	5,412	83
大分	3,575	2	8	3,569	37
宮崎	3,615	4	11	3,608	52
鹿児島	6,042	16	12	6,046	93
沖縄	4,016	8	12	4,012	95

第3表 都道府県別在籍及び加入脱退状況（被共済者）

都道府県	7年7月末 在籍	7年8月加入			7年8月脱退			7年8月末 在籍	7年度加入合計		
		計	新規	追加	計	退職	解約		計	新規	追加
計	3,627,538	22,112	3,552	18,560	27,787	26,921	866	3,621,863	189,825	23,011	166,814
北海道	141,676	914	143	771	1,035	1,020	15	141,555	8,010	1,118	6,892
青森	41,310	256	21	235	336	306	30	41,230	1,896	129	1,767
岩手	45,669	248	15	233	332	325	7	45,585	2,550	205	2,345
宮城	62,647	304	42	262	485	464	21	62,466	3,118	384	2,734
秋田	37,196	179	10	169	271	268	3	37,104	1,741	216	1,525
山形	44,983	211	33	178	375	370	5	44,819	2,254	231	2,023
福島	56,762	291	70	221	430	425	5	56,623	2,802	391	2,411
茨城	60,829	365	40	325	400	395	5	60,794	3,192	412	2,780
栃木	46,648	258	72	186	345	338	7	46,561	2,525	361	2,164
群馬	55,978	385	92	293	465	420	45	55,898	2,613	248	2,365
埼玉	126,005	947	200	747	930	901	29	126,022	7,134	1,350	5,784
千葉	91,843	702	170	532	723	710	13	91,822	5,425	936	4,489
東京都	567,646	3,602	544	3,058	4,408	4,226	182	566,840	30,888	3,142	27,746
神奈川	170,666	1,211	294	917	1,253	1,243	10	170,624	9,811	1,505	8,306
新潟	107,081	458	57	401	801	788	13	106,738	4,933	462	4,471
富山	43,051	303	68	235	305	292	13	43,049	1,817	225	1,592
石川	44,147	220	47	173	337	337	-	44,030	2,549	591	1,958
福井	27,736	127	15	112	166	165	1	27,697	1,382	172	1,210
山梨	19,736	129	19	110	139	136	3	19,726	1,011	92	919
長野	83,647	477	31	446	624	601	23	83,500	4,033	271	3,762
岐阜	70,712	365	56	309	513	506	7	70,564	3,331	402	2,929
静岡	116,010	546	69	477	939	924	15	115,617	5,682	602	5,080
愛知	223,554	1,347	292	1,055	1,764	1,648	116	223,137	11,082	1,187	9,895
三重	37,054	228	36	192	306	264	42	36,976	1,801	185	1,616
滋賀	37,225	282	49	233	250	246	4	37,257	1,956	236	1,720
京都	67,164	410	36	374	459	454	5	67,115	3,596	370	3,226
大阪	299,130	1,688	195	1,493	2,210	2,141	69	298,608	14,763	1,550	13,213
兵庫	129,658	719	104	615	989	974	15	129,388	6,515	757	5,758
奈良	22,120	123	15	108	149	141	8	22,094	1,097	126	971
和歌山	22,142	110	10	100	165	159	6	22,087	988	96	892
鳥取	17,364	126	18	108	118	117	1	17,372	879	90	789
島根	26,075	134	6	128	174	173	1	26,035	1,329	149	1,180
岡山	65,566	367	63	304	547	536	11	65,386	3,111	323	2,788
広島	92,862	565	106	459	760	700	60	92,667	4,967	696	4,271
山口	40,778	232	32	200	326	320	6	40,684	2,059	310	1,749
徳島	21,069	113	22	91	155	154	1	21,027	1,170	223	947
香川	33,229	188	29	159	223	219	4	33,194	1,696	153	1,543
愛媛	33,989	222	31	191	262	258	4	33,949	1,716	193	1,523
高知	27,272	167	5	162	218	215	3	27,221	1,421	161	1,260
福岡	128,216	1,013	186	827	1,010	1,004	6	128,219	7,044	914	6,130
佐賀	19,236	102	29	73	147	147	-	19,191	1,109	159	950
長崎	35,818	189	5	184	324	323	1	35,683	2,091	291	1,800
熊本	45,784	321	61	260	390	388	2	45,715	2,530	277	2,253
大分	31,590	144	3	141	279	277	2	31,455	1,615	158	1,457
宮崎	29,877	194	4	190	233	231	2	29,838	1,726	211	1,515
鹿児島	47,297	319	36	283	385	384	1	47,231	2,671	296	2,375
沖縄	31,491	311	71	240	332	288	44	31,470	2,196	455	1,741

第 4 表 掛金月額別加入状況

掛金月額	7 年 8 月		7 年 度 合 計	
	被共済者数	構成比	被共済者数	構成比
	人	%	人	%
計	22,112	100.0	189,825	100.0
2,000円	204	0.9	1,402	0.7
3,000円	126	0.6	880	0.5
4,000円	33	0.1	341	0.2
5,000円	12,098	54.7	107,888	56.8
6,000円	1,074	4.9	9,675	5.1
7,000円	901	4.1	7,581	4.0
8,000円	1,056	4.8	9,490	5.0
9,000円	214	1.0	1,930	1.0
10,000円	3,701	16.7	29,032	15.3
12,000円	520	2.4	4,940	2.6
14,000円	396	1.8	3,171	1.7
16,000円	393	1.8	2,918	1.5
18,000円	172	0.8	1,306	0.7
20,000円	488	2.2	4,134	2.2
22,000円	39	0.2	501	0.3
24,000円	42	0.2	518	0.3
26,000円	33	0.1	318	0.2
28,000円	32	0.1	166	0.1
30,000円	590	2.7	3,634	1.9
平均掛金月額 (加入時掛金)	7,860円	—	7,601円	—

第 5 表 月次別掛金月額変更状況

	月額変更件数	変更前平均 掛金月額(A)	平均増加額(B)	増 額 率 (B/A)
	件	円	円	%
2 年 度	189,032	9,786	4,709	48.1
3 年 度	207,638	9,816	4,767	48.6
4 年 度	202,555	9,873	4,578	46.4
5 年 度	212,692	10,057	4,485	44.6
6 年 度	216,133	10,193	4,446	43.6
7 年 度	145,595	10,524	4,262	40.5
8月まで				
6 年 8 月	18,026	10,410	4,300	41.3
9 月	12,455	10,037	4,909	48.9
10 月	13,901	9,989	4,807	48.1
11 月	11,559	9,950	4,684	47.1
12 月	8,046	10,180	5,217	51.2
7 年 1 月	9,553	10,063	5,233	52.0
2 月	7,509	9,734	4,608	47.3
3 月	8,895	10,162	5,561	54.7
4 月	39,422	10,316	4,291	41.6
5 月	31,399	10,535	4,159	39.5
6 月	28,600	10,685	3,985	37.3
7 月	27,586	10,536	4,432	42.1
8 月	18,588	10,680	4,546	42.6

(注) 本表は、当月分から掛金月額変更したもののうち、増額したものについて集計したものである。
なお、減額したものの件数は 1,732件である。

第 6 表 月 次 別 退 職 金 等 支 給 状 況

	一 時 金						分 割 退 職 金	
	計		退 職 金		解 約 手 当 金			
	件 数	金 額	件 数	金 額	件 数	金 額	件 数	金 額
	件	千円	件	千円	件	千円	件	千円
2 年 度	260,888	368,926,578	254,225	362,536,198	6,663	6,390,380	2,947	491,104
3 年 度	264,264	366,255,098	257,378	359,613,411	6,886	6,641,688	2,950	489,635
4 年 度	281,641	377,265,420	271,089	368,328,293	10,552	8,937,127	2,888	482,289
5 年 度	291,720	397,602,873	283,626	390,216,384	8,094	7,386,489	3,013	496,790
6 年 度	294,537	412,387,023	285,901	404,253,828	8,636	8,133,196	3,258	521,502
7 年 度 8月まで	138,914	201,433,960	132,587	195,957,616	6,327	5,476,344	1,704	263,781
6 年 8 月	25,612	35,845,504	24,779	35,085,026	833	760,478	809	129,386
9 月	22,591	30,345,976	22,035	29,832,534	556	513,442	-	-
10 月	25,316	33,976,201	24,627	33,343,019	689	633,182	-	-
11 月	22,353	29,919,987	21,425	28,965,223	928	954,763	818	129,695
12 月	19,683	27,432,953	18,893	26,669,503	790	763,450	-	-
7 年 1 月	19,788	29,888,091	19,301	29,408,045	487	480,046	-	-
2 月	23,006	33,253,931	22,418	32,592,320	588	661,611	840	133,013
3 月	24,332	34,191,879	23,645	33,557,345	687	634,535	-	-
4 月	31,454	48,298,527	30,299	47,025,038	1,155	1,273,489	-	-
5 月	32,036	45,193,358	30,022	43,649,681	2,014	1,543,677	846	132,044
6 月	28,833	40,579,082	27,487	39,579,042	1,346	1,000,040	-	-
7 月	25,455	37,596,467	24,484	36,804,667	971	791,801	-	-
8 月	21,136	29,766,525	20,295	28,899,187	841	867,338	858	131,737

(注) 本表は、一時金(退職金及び解約手当金)・分割退職金の支出決定件数及び金額を計上したものである。

第 7 表 月 次 別 資 産 運 用 状 況

(単位 千円)

	有 価 証 券						生命保険資産 ^b	包括信託 ^c	その他 ^d	合 計
	金融債 ^a	国 債	政府 保証債	地方債	財投 機関債	円貨建 外国債				
2 年 度	357,800,000	798,579,634	1,122,143,325	110,500,000	2,300,000	60,000,000	168,809,384	2,251,519,499	358,136,007	5,229,787,848
3 年 度	345,800,000	839,814,967	1,045,205,199	233,867,234	2,300,000	30,000,000	170,632,011	2,279,407,178	365,056,615	5,312,083,206
4 年 度	357,800,000	1,007,542,734	923,317,451	295,165,706	2,300,000	-	172,545,081	2,232,952,903	320,828,634	5,312,452,510
5 年 度	364,800,000	1,346,914,479	715,923,717	307,064,178	2,300,000	-	173,847,682	2,459,644,183	197,328,851	5,567,823,090
6 年 度	338,700,000	1,661,768,739	531,680,006	318,962,650	2,300,000	-	175,672,600	2,401,405,115	95,823,618	5,526,312,728
6 年 8 月	362,900,000	1,468,392,452	650,297,348	312,064,178	2,300,000	-	187,783,172	2,448,477,376	106,452,448	5,538,666,974
9 月	358,700,000	1,499,488,561	640,289,665	313,064,178	2,300,000	-	187,783,172	2,450,080,516	100,593,050	5,552,299,143
10 月	358,700,000	1,530,423,451	621,778,212	314,064,178	2,300,000	-	187,783,172	2,459,823,218	81,412,558	5,556,284,790
11 月	358,700,000	1,560,855,461	599,255,968	315,064,178	2,300,000	-	187,783,172	2,449,371,360	78,831,099	5,552,161,239
12 月	348,700,000	1,595,438,771	576,741,441	316,064,178	2,300,000	-	187,783,172	2,466,596,584	86,375,737	5,579,999,884
7 年 1 月	348,700,000	1,624,478,551	555,737,310	317,064,178	2,300,000	-	187,783,172	2,454,500,416	82,171,936	5,572,735,564
2 月	348,700,000	1,636,959,901	544,734,383	318,064,178	2,300,000	-	187,783,172	2,425,187,892	79,979,528	5,543,709,055
3 月	338,700,000	1,661,768,739	531,680,006	318,962,650	2,300,000	-	175,672,600	2,401,405,115	95,823,618	5,526,312,728
4 月	338,700,000	1,661,768,739	523,679,944	318,962,650	2,300,000	-	179,530,944	2,402,227,746	81,461,798	5,508,631,821
5 月	338,700,000	1,661,768,739	513,679,394	318,962,650	2,300,000	-	120,967,760	2,404,518,565	139,972,069	5,500,869,177
6 月	331,900,000	1,684,236,900	501,479,660	318,962,650	2,300,000	-	120,967,760	2,432,662,665	136,643,067	5,529,152,701
7 月	331,900,000	1,717,624,270	489,477,697	318,962,650	2,300,000	-	120,967,760	2,440,535,428	107,046,760	5,528,814,565
8 月	331,900,000	1,748,767,630	477,477,487	318,962,650	2,300,000	-	120,967,760	2,445,953,519	97,851,503	5,544,180,548

(注) 1 本表は、各年度末または各月末現在における中小企業退職金共済事業本部の業務上の余裕金の運用状況を表したものである。

2 a 金融債は、利付商工債券である。

b 生命保険資産は、新企業年金保険である。

c 包括信託の会計文書の勘定科目名は金銭信託である。

包括信託は、指定包括信託（令和3年5月解約済）及び特定包括信託である。

d その他は、短期運用、普通預金及び投資不動産（25年度以降所有していない）である。

3 包括信託の資産額は、合同運用（28年4月1日開始）の全体額を総口数で除して求めた額に中退共資産の保有口数を乗じて算出した額である。

4 単位未満は四捨五入しているため、内訳と計が一致しないことがある。