

中 小 企 業
退 職 金 共 済

事業概況

第 65 卷 第 6 号

令和 7 年 9 月

独立行政法人 勤労者退職金共済機構

目 次

概 況	1
統 計 表	
第 1 表 月次別加入脱退状況	4
第 2 表 都道府県別在籍及び加入脱退状況（共済契約者）	5
第 3 表 都道府県別在籍及び加入脱退状況（被共済者）	6
第 4 表 掛金月額別加入状況	7
第 5 表 月次別掛金月額変更状況	7
第 6 表 月次別退職金等支給状況	8
第 7 表 月次別資産運用状況	9

凡 例

- 1 この事業概況は、中小企業退職金共済事業の主要な事項の現状及び推移を明らかにしたものである。
- 2 統計表に用いている符号「－」は、該当数値がないことを表している。
- 3 用 語 の 説 明
 - (1) 共済契約者 退職金共済契約の当事者である事業主。
 - (2) 被 共 済 者 退職金共済契約により機構がその者の退職について退職金を支給すべき者。
 - (3) 退 職 金 被共済者が退職したとき、退職金共済契約により機構からその者（又はその遺族）に支給されるもの。
 - (4) 解約手当金 退職金共済契約が解除されたとき、退職金共済契約により機構からその者に支給されるもの。
- 4 単位未満の処理 数字の単位未満は、原則として四捨五入しているので、合計と内訳の計とが一致しない場合もある。

加入状況（図－1）

令和7年9月に加入した共済契約者数は 826所、被共済者数は 24,084人（うち短時間労働者は 382人）であり、被共済者数の内訳をみると新規加入が 3,267人（うち短時間労働者は 90人）、追加加入が 20,817人（うち短時間労働者は 292人）であった。

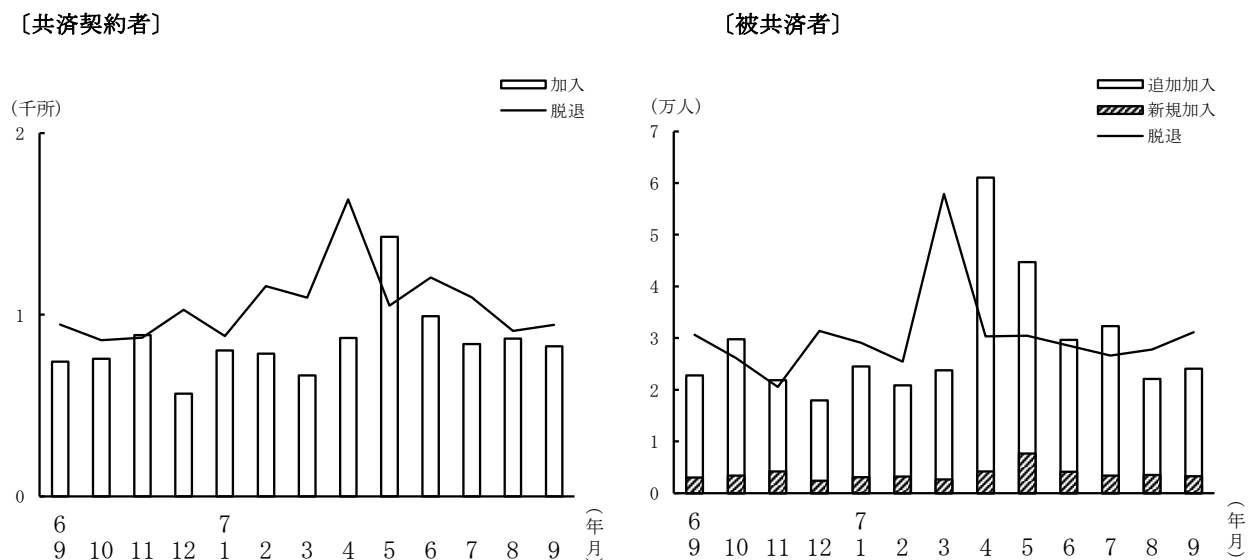
これらを前年同月と比べると、共済契約者数で 84所（11.3%）増、被共済者数で 1,293人（5.7%）増、うち新規加入が 258人（8.6%）増、追加加入が 1,035人（5.2%）増となっている。

脱退状況（図－1）

令和7年9月に脱退した共済契約者数は 944所、被共済者数は 31,170人（うち解約数は 1,751人）であった。

なお、今月の被共済者脱退数の前月末在籍者数に対する比率は 0.9%である。

図－1 加入脱退の推移



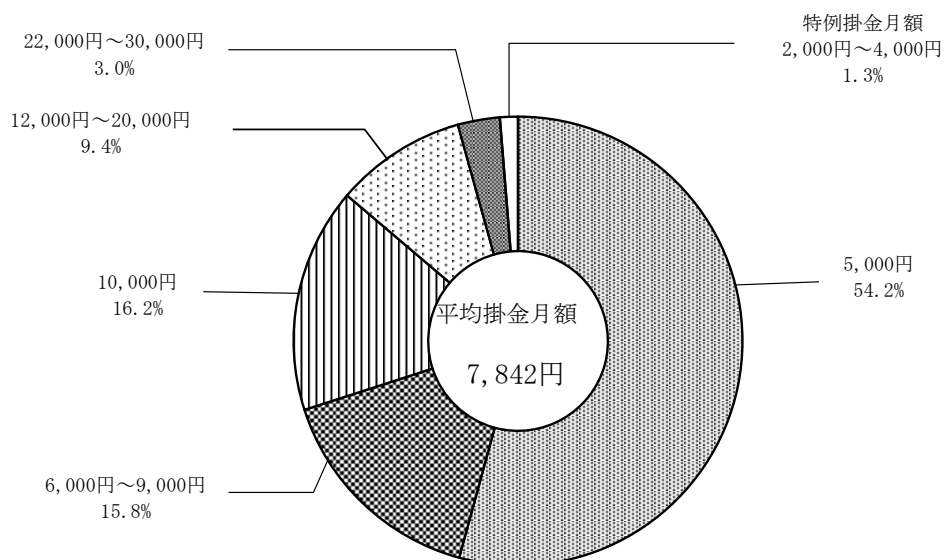
掛金月額別加入状況（図－２）

令和7年9月中に加入した被共済者の掛金月額別分布をみると、5,000円が 54.2%、6,000円～9,000円が 15.8%、10,000円が 16.2%、12,000円～20,000円が 9.4%、22,000円～30,000円が 3.0%、特例掛金月額の 2,000円～4,000円は 1.3%である。

その平均掛金月額は 7,842円で、前月より 18円の減、これを前年同月と比べると 124円（1.6%）増となっている。

図－２ 加入時掛金月額分布

（令和7年9月）



在 籍 状 況

令和7年9月末現在における在籍状況は、共済契約者数 376,720所、被共済者数 3,614,777人となった。このうち過去勤務期間通算制度の対象となっているものは、共済契約者数 35,893所、被共済者数 97,171人である。

掛金月額変更状況

令和7年9月の掛金月額変更（増額）件数は13,123件で、月額変更した被共済者の変更前の平均掛金月額は 9,754円で、その平均増加額は 4,749円となっている。

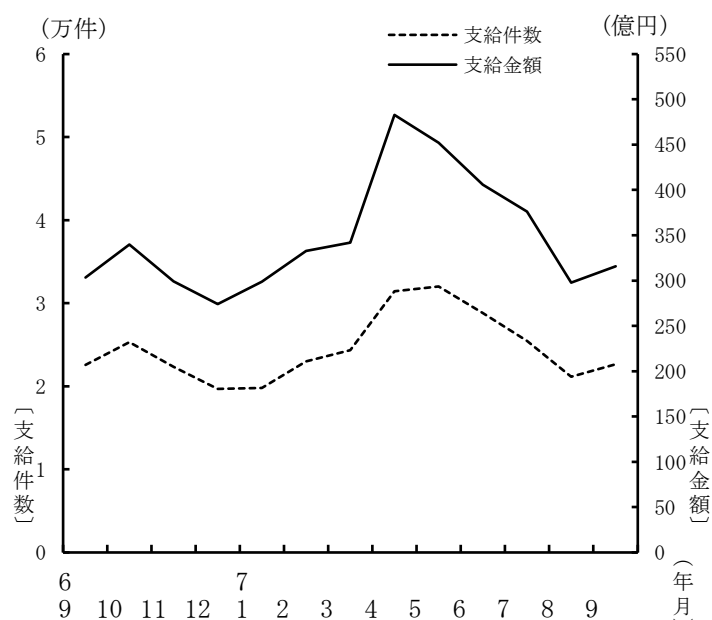
退職金等一時金支給状況（図－３）

令和7年9月における退職金等一時金の支給件数は、22,660件で、その支給額は 31,555,657千円である。そのうち解約手当金の支給件数は 673件で、その支給額は 600,225千円である。

これを前年同月と比べると、件数では 69件増、金額では 1,209,680千円増となっている。

また、退職金等一時金の平均支給額は 1,392,571円である。

図－３ 退職金等一時金支給の推移



資産運用状況

令和7年9月末における運用資産総額は 5,569,068,936千円で、前月より 24,888,388千円増、これを前年同月と比べると 16,769,793千円（0.3％）増となっている。

その内訳をみると、金融債が 5.8％、国債が 31.8％、政府保証債が 8.3％、地方債が 5.7％、財投機関債が 0.04％、生命保険資産が 2.2％、金銭信託が 44.2％、その他が 1.9％となっている。

第 1 表 月 次 別 加 入 脱 退 状 況

	共 済 契 約 者 数			被 共 済 者 数				
	加 入	脱 退	期末在籍	加 入			脱 退	期末在籍
				計	新 規	追 加		
2 年 度	13,035	10,987	373,314	367,510 (7,435)	59,338 (2,013)	308,172 (5,422)	318,523 (5,991)	3,536,953 (52,375)
3 年 度	14,447	10,293	377,468	378,094 (8,544)	66,003 (2,299)	312,091 (6,245)	334,042 (6,224)	3,581,005 (54,695)
4 年 度	12,400	10,784	379,084	363,018 (7,289)	56,634 (1,935)	306,384 (5,354)	357,159 (6,533)	3,586,864 (55,451)
5 年 度	12,294	12,006	379,372	360,877 (6,975)	53,847 (1,663)	307,030 (5,312)	360,560 (7,064)	3,587,181 (55,362)
6 年 度	10,655	12,293	377,734	354,647 (6,308)	46,756 (1,386)	307,891 (4,922)	366,038 (6,850)	3,575,790 (54,820)
7 年 度 9月まで	5,824	6,838	376,720	213,909 (3,393)	26,278 (710)	187,631 (2,683)	174,922 (3,134)	3,614,777 (55,079)
6 年 9 月	742	946	379,160	22,791 (457)	3,009 (117)	19,782 (340)	30,670 (532)	3,627,701 (55,821)
10 月	757	860	379,057	29,762 (520)	3,381 (97)	26,381 (423)	26,149 (459)	3,631,314 (55,882)
11 月	888	873	379,072	21,856 (464)	4,241 (105)	17,615 (359)	20,592 (381)	3,632,578 (55,965)
12 月	566	1,026	378,612	17,932 (353)	2,405 (79)	15,527 (274)	31,379 (578)	3,619,131 (55,740)
7 年 1 月	803	882	378,533	24,508 (410)	3,094 (84)	21,414 (326)	29,080 (493)	3,614,559 (55,657)
2 月	785	1,157	378,161	20,848 (377)	3,223 (105)	17,625 (272)	25,447 (405)	3,609,960 (55,629)
3 月	666	1,093	377,734	23,743 (426)	2,679 (86)	21,064 (340)	57,913 (1,235)	3,575,790 (54,820)
4 月	872	1,635	376,971	61,043 (641)	4,210 (125)	56,833 (516)	30,317 (590)	3,606,516 (54,871)
5 月	1,428	1,049	377,350	44,679 (911)	7,692 (217)	36,987 (694)	30,452 (593)	3,620,743 (55,189)
6 月	992	1,204	377,138	29,650 (551)	4,158 (105)	25,492 (446)	28,555 (565)	3,621,838 (55,175)
7 月	838	1,095	376,881	32,341 (480)	3,399 (67)	28,942 (413)	26,641 (446)	3,627,538 (55,209)
8 月	868	911	376,838	22,112 (428)	3,552 (106)	18,560 (322)	27,787 (476)	3,621,863 (55,161)
9 月	826	944	376,720	24,084 (382)	3,267 (90)	20,817 (292)	31,170 (464)	3,614,777 (55,079)

- (注) 1 共済契約者数及び被共済者数欄の加入は、原則として当該月中（年度中）に退職金共済契約が締結されたものである。
2 共済契約者数欄の脱退は、当該月中（年度中）に、被共済者全員の退職金共済契約を解除した共済契約者数及び被共済者の全員が退職した共済契約者数の合計である。
3 被共済者数欄の脱退は、当該月中（年度中）に、退職金共済契約を解除した被共済者数（解約）及び退職した被共済者数の合計である。
4 （ ）内は、短時間労働者数（内数）である。

第 2 表 都道府県別在籍及び加入脱退状況（共済契約者）

都 道 府 県	7 年 8 月 末 在 籍	7 年 9 月 加 入	7 年 9 月 脱 退	7 年 9 月 末 在 籍	7 年 度 加 入 合 計
計	376,838	826	944	376,720	5,824
北海道	16,444	35	27	16,452	265
青森	4,526	8	13	4,521	54
岩手	4,745	8	12	4,741	52
宮城	7,367	18	24	7,361	110
秋田	4,011	5	14	4,002	54
山形	4,948	4	17	4,935	70
福島	6,327	13	17	6,323	105
茨城	6,686	17	18	6,685	118
栃木	5,553	10	8	5,555	83
群馬	5,940	9	20	5,929	75
埼玉県	13,974	41	30	13,985	307
千葉県	10,728	20	34	10,714	209
東京都	48,689	100	134	48,655	685
神奈川県	17,982	37	52	17,967	311
新潟	11,084	27	35	11,076	147
富山	4,233	7	10	4,230	51
石川	4,452	10	1	4,461	70
福井	3,126	3	4	3,125	35
山梨	2,289	8	13	2,284	40
長野	7,800	14	23	7,791	93
岐阜	7,787	14	16	7,785	105
静岡県	12,003	16	37	11,982	136
愛知県	21,641	52	50	21,643	330
三重	4,477	11	8	4,480	71
滋賀	4,253	7	6	4,254	64
京都府	8,006	12	12	8,006	103
大阪府	28,954	69	71	28,952	404
兵庫県	13,782	35	40	13,777	219
奈良	2,763	4	3	2,764	50
和歌山	2,662	4	7	2,659	32
鳥取	1,986	6	7	1,985	37
島根	2,842	9	3	2,848	49
岡山	6,829	15	24	6,820	110
広島	9,165	22	20	9,167	142
山口	4,471	14	14	4,471	89
徳島	2,340	7	7	2,340	42
香川	3,365	8	5	3,368	50
愛媛	3,759	3	9	3,753	55
高知	3,213	5	12	3,206	50
福岡	12,869	31	24	12,876	208
佐賀	1,946	4	3	1,947	43
長崎	4,174	7	12	4,169	64
熊本	5,412	14	17	5,409	97
大分	3,569	10	14	3,565	47
宮崎	3,608	11	5	3,614	63
鹿児島	6,046	23	5	6,064	116
沖縄	4,012	19	7	4,024	114

第3表 都道府県別在籍及び加入脱退状況（被共済者）

都道府県	7年8月末 在籍	7年9月加入			7年9月脱退			7年9月末 在籍	7年度加入合計		
		計	新規	追加	計	退職	解約		計	新規	追加
計	3,621,863	24,084	3,267	20,817	31,170	29,419	1,751	3,614,777	213,909	26,278	187,631
北海道	141,555	947	138	809	1,003	998	5	141,499	8,957	1,256	7,701
青森	41,230	225	18	207	346	344	2	41,109	2,121	147	1,974
岩手	45,585	285	25	260	347	345	2	45,523	2,835	230	2,605
宮城	62,466	382	71	311	506	491	15	62,342	3,500	455	3,045
秋田	37,104	193	43	150	252	249	3	37,045	1,934	259	1,675
山形	44,819	257	26	231	383	366	17	44,693	2,511	257	2,254
福島	56,623	345	70	275	563	442	121	56,405	3,147	461	2,686
茨城	60,794	389	54	335	451	445	6	60,732	3,581	466	3,115
栃木	46,561	293	42	251	455	408	47	46,399	2,818	403	2,415
群馬	55,898	343	18	325	556	367	189	55,685	2,956	266	2,690
埼玉	126,022	958	181	777	1,044	1,031	13	125,936	8,092	1,531	6,561
千葉	91,822	616	75	541	773	766	7	91,665	6,041	1,011	5,030
東京都	566,840	4,134	426	3,708	5,475	4,935	540	565,499	35,022	3,568	31,454
神奈川県	170,624	1,306	109	1,197	1,536	1,479	57	170,394	11,117	1,614	9,503
新潟	106,738	611	61	550	855	838	17	106,494	5,544	523	5,021
富山	43,049	255	32	223	395	393	2	42,909	2,072	257	1,815
石川	44,030	188	28	160	345	334	11	43,873	2,737	619	2,118
福井	27,697	156	6	150	215	215	-	27,638	1,538	178	1,360
山梨	19,726	134	47	87	178	168	10	19,682	1,145	139	1,006
長野	83,500	555	57	498	644	642	2	83,411	4,588	328	4,260
岐阜	70,564	342	33	309	529	519	10	70,377	3,673	435	3,238
静岡県	115,617	871	35	836	916	889	27	115,572	6,553	637	5,916
愛知	223,137	1,485	303	1,182	2,015	1,776	239	222,607	12,567	1,490	11,077
三重	36,976	319	101	218	299	296	3	36,996	2,120	286	1,834
滋賀	37,257	196	23	173	296	275	21	37,157	2,152	259	1,893
京都	67,115	406	45	361	526	518	8	66,995	4,002	415	3,587
大阪府	298,608	1,745	232	1,513	2,614	2,504	110	297,739	16,508	1,782	14,726
兵庫県	129,388	926	114	812	1,084	1,054	30	129,230	7,441	871	6,570
奈良	22,094	119	15	104	152	145	7	22,061	1,216	141	1,075
和歌山	22,087	158	13	145	174	174	-	22,071	1,146	109	1,037
鳥取	17,372	172	57	115	139	136	3	17,405	1,051	147	904
島根	26,035	169	28	141	186	182	4	26,018	1,498	177	1,321
岡山	65,386	363	33	330	585	547	38	65,164	3,474	356	3,118
広島	92,667	631	90	541	764	753	11	92,534	5,598	786	4,812
山口	40,684	371	123	248	420	388	32	40,635	2,430	433	1,997
徳島	21,027	108	28	80	153	152	1	20,982	1,278	251	1,027
香川	33,194	224	37	187	246	246	-	33,172	1,920	190	1,730
愛媛	33,949	178	6	172	263	258	5	33,864	1,894	199	1,695
高知	27,221	220	25	195	206	206	-	27,235	1,641	186	1,455
福岡	128,219	746	91	655	1,212	1,206	6	127,753	7,790	1,005	6,785
佐賀	19,191	111	20	91	187	172	15	19,115	1,220	179	1,041
長崎	35,683	255	15	240	265	262	3	35,673	2,346	306	2,040
熊本	45,715	330	70	260	470	381	89	45,575	2,860	347	2,513
大分	31,455	200	26	174	243	235	8	31,412	1,815	184	1,631
宮崎	29,838	247	41	206	262	258	4	29,823	1,973	252	1,721
鹿児島	47,231	351	51	300	412	404	8	47,170	3,022	347	2,675
沖縄	31,470	269	85	184	230	227	3	31,509	2,465	540	1,925

第4表 掛金月額別加入状況

掛金月額	7年 9月		7年度合計	
	被共済者数	構成比	被共済者数	構成比
	人	%	人	%
計	24,084	100.0	213,909	100.0
2,000円	169	0.7	1,571	0.7
3,000円	108	0.4	988	0.5
4,000円	34	0.1	375	0.2
5,000円	13,059	54.2	120,947	56.5
6,000円	1,154	4.8	10,829	5.1
7,000円	1,117	4.6	8,698	4.1
8,000円	1,264	5.2	10,754	5.0
9,000円	276	1.1	2,206	1.0
10,000円	3,898	16.2	32,930	15.4
12,000円	655	2.7	5,595	2.6
14,000円	396	1.6	3,567	1.7
16,000円	508	2.1	3,426	1.6
18,000円	159	0.7	1,465	0.7
20,000円	556	2.3	4,690	2.2
22,000円	56	0.2	557	0.3
24,000円	59	0.2	577	0.3
26,000円	40	0.2	358	0.2
28,000円	11	0.0	177	0.1
30,000円	565	2.3	4,199	2.0
平均掛金月額 (加入時掛金)	7,842円	—	7,628円	—

第5表 月次別掛金月額変更状況

	月額変更件数	変更前平均 掛金月額(A)	平均増加額(B)	増 額 率 (B/A)
	件	円	円	%
2年度	189,032	9,786	4,709	48.1
3年度	207,638	9,816	4,767	48.6
4年度	202,555	9,873	4,578	46.4
5年度	212,692	10,057	4,485	44.6
6年度	216,133	10,193	4,446	43.6
7年度 9月まで	158,718	10,460	4,302	41.1
6年 9月	12,455	10,037	4,909	48.9
10月	13,901	9,989	4,807	48.1
11月	11,559	9,950	4,684	47.1
12月	8,046	10,180	5,217	51.2
7年 1月	9,553	10,063	5,233	52.0
2月	7,509	9,734	4,608	47.3
3月	8,895	10,162	5,561	54.7
4月	39,422	10,316	4,291	41.6
5月	31,399	10,535	4,159	39.5
6月	28,600	10,685	3,985	37.3
7月	27,586	10,536	4,432	42.1
8月	18,588	10,680	4,546	42.6
9月	13,123	9,754	4,749	48.7

(注) 本表は、当月分から掛金月額変更したもののうち、増額したものについて集計したものである。
なお、減額したものの件数は1,554件である。

第 6 表 月 次 別 退 職 金 等 支 給 状 況

	一 時 金						分 割 退 職 金	
	計		退 職 金		解 約 手 当 金			
	件 数	金 額	件 数	金 額	件 数	金 額	件 数	金 額
	件	千円	件	千円	件	千円	件	千円
2 年 度	260,888	368,926,578	254,225	362,536,198	6,663	6,390,380	2,947	491,104
3 年 度	264,264	366,255,098	257,378	359,613,411	6,886	6,641,688	2,950	489,635
4 年 度	281,641	377,265,420	271,089	368,328,293	10,552	8,937,127	2,888	482,289
5 年 度	291,720	397,602,873	283,626	390,216,384	8,094	7,386,489	3,013	496,790
6 年 度	294,537	412,387,023	285,901	404,253,828	8,636	8,133,196	3,258	521,502
7 年 度 9月まで	161,574	232,989,616	154,574	226,913,047	7,000	6,076,569	1,704	263,781
6 年 9 月	22,591	30,345,976	22,035	29,832,534	556	513,442	-	-
10 月	25,316	33,976,201	24,627	33,343,019	689	633,182	-	-
11 月	22,353	29,919,987	21,425	28,965,223	928	954,763	818	129,695
12 月	19,683	27,432,953	18,893	26,669,503	790	763,450	-	-
7 年 1 月	19,788	29,888,091	19,301	29,408,045	487	480,046	-	-
2 月	23,006	33,253,931	22,418	32,592,320	588	661,611	840	133,013
3 月	24,332	34,191,879	23,645	33,557,345	687	634,535	-	-
4 月	31,454	48,298,527	30,299	47,025,038	1,155	1,273,489	-	-
5 月	32,036	45,193,358	30,022	43,649,681	2,014	1,543,677	846	132,044
6 月	28,833	40,579,082	27,487	39,579,042	1,346	1,000,040	-	-
7 月	25,455	37,596,467	24,484	36,804,667	971	791,801	-	-
8 月	21,136	29,766,525	20,295	28,899,187	841	867,338	858	131,737
9 月	22,660	31,555,657	21,987	30,955,432	673	600,225	-	-

(注) 本表は、一時金(退職金及び解約手当金)・分割退職金の支出決定件数及び金額を計上したものである。

第 7 表 月 次 別 資 産 運 用 状 況

(単位 千円)

	有 価 証 券						生命保険資産 ^b	包括信託 ^c	その他 ^d	合 計
	金融債 ^a	国 債	政府 保証債	地方債	財投 機関債	円貨建 外国債				
2 年 度	357,800,000	798,579,634	1,122,143,325	110,500,000	2,300,000	60,000,000	168,809,384	2,251,519,499	358,136,007	5,229,787,848
3 年 度	345,800,000	839,814,967	1,045,205,199	233,867,234	2,300,000	30,000,000	170,632,011	2,279,407,178	365,056,615	5,312,083,206
4 年 度	357,800,000	1,007,542,734	923,317,451	295,165,706	2,300,000	-	172,545,081	2,232,952,903	320,828,634	5,312,452,510
5 年 度	364,800,000	1,346,914,479	715,923,717	307,064,178	2,300,000	-	173,847,682	2,459,644,183	197,328,851	5,567,823,090
6 年 度	338,700,000	1,661,768,739	531,680,006	318,962,650	2,300,000	-	175,672,600	2,401,405,115	95,823,618	5,526,312,728
6 年 9 月	358,700,000	1,499,488,561	640,289,665	313,064,178	2,300,000	-	187,783,172	2,450,080,516	100,593,050	5,552,299,143
10 月	358,700,000	1,530,423,451	621,778,212	314,064,178	2,300,000	-	187,783,172	2,459,823,218	81,412,558	5,556,284,790
11 月	358,700,000	1,560,855,461	599,255,968	315,064,178	2,300,000	-	187,783,172	2,449,371,360	78,831,099	5,552,161,239
12 月	348,700,000	1,595,438,771	576,741,441	316,064,178	2,300,000	-	187,783,172	2,466,596,584	86,375,737	5,579,999,884
7 年 1 月	348,700,000	1,624,478,551	555,737,310	317,064,178	2,300,000	-	187,783,172	2,454,500,416	82,171,936	5,572,735,564
2 月	348,700,000	1,636,959,901	544,734,383	318,064,178	2,300,000	-	187,783,172	2,425,187,892	79,979,528	5,543,709,055
3 月	338,700,000	1,661,768,739	531,680,006	318,962,650	2,300,000	-	175,672,600	2,401,405,115	95,823,618	5,526,312,728
4 月	338,700,000	1,661,768,739	523,679,944	318,962,650	2,300,000	-	179,530,944	2,402,227,746	81,461,798	5,508,631,821
5 月	338,700,000	1,661,768,739	513,679,394	318,962,650	2,300,000	-	120,967,760	2,404,518,565	139,972,069	5,500,869,177
6 月	331,900,000	1,684,236,900	501,479,660	318,962,650	2,300,000	-	120,967,760	2,432,662,665	136,643,067	5,529,152,701
7 月	331,900,000	1,717,624,270	489,477,697	318,962,650	2,300,000	-	120,967,760	2,440,535,428	107,046,760	5,528,814,565
8 月	331,900,000	1,748,767,630	477,477,487	318,962,650	2,300,000	-	120,967,760	2,445,953,519	97,851,503	5,544,180,548
9 月	324,900,000	1,773,208,859	462,478,549	318,962,650	2,300,000	-	120,967,760	2,462,800,548	103,450,570	5,569,068,936

(注) 1 本表は、各年度末または各月末現在における中小企業退職金共済事業本部の業務上の余裕金の運用状況を表したものである。

2 a 金融債は、利付商工債券である。

b 生命保険資産は、新企業年金保険である。

c 包括信託の会計文書の勘定科目名は金銭信託である。

包括信託は、指定包括信託（令和3年5月解約済）及び特定包括信託である。

d その他は、短期運用、普通預金及び投資不動産（25年度以降所有していない）である。

3 包括信託の資産額は、合同運用（28年4月1日開始）の全体額を総口数で除して求めた額に中退共資産の保有口数を乗じて算出した額である。

4 単位未満は四捨五入しているため、内訳と計が一致しないことがある。