

中 小 企 業
退 職 金 共 済

事業概況

第 65 卷 第 12号

令和 8 年 3 月

独立行政法人 勤労者退職金共済機構

目 次

概 況	1
統 計 表	
第 1 表 月次別加入脱退状況	4
第 2 表 都道府県別在籍及び加入脱退状況（共済契約者）	5
第 3 表 都道府県別在籍及び加入脱退状況（被共済者）	6
第 4 表 掛金月額別加入状況	7
第 5 表 月次別掛金月額変更状況	7
第 6 表 月次別退職金等支給状況	8
第 7 表 月次別資産運用状況	9

凡 例

- 1 この事業概況は、中小企業退職金共済事業の主要な事項の現状及び推移を明らかにしたものである。
- 2 統計表に用いている符号「－」は、該当数値がないことを表している。
- 3 用 語 の 説 明
 - (1) 共済契約者 退職金共済契約の当事者である事業主。
 - (2) 被 共 済 者 退職金共済契約により機構がその者の退職について退職金を支給すべき者。
 - (3) 退 職 金 被共済者が退職したとき、退職金共済契約により機構からその者（又はその遺族）に支給されるもの。
 - (4) 解約手当金 退職金共済契約が解除されたとき、退職金共済契約により機構からその者に支給されるもの。
- 4 単位未満の処理 数字の単位未満は、原則として四捨五入しているので、合計と内訳の計とが一致しない場合もある。

概 況

加入状況（図－1）

令和8年3月に加入した共済契約者数は 836所、被共済者数は 25,107人（うち短時間労働者は 402人）であり、被共済者数の内訳をみると新規加入が 3,337人（うち短時間労働者は 117人）、追加加入が 21,770人（うち短時間労働者は 285人）であった。

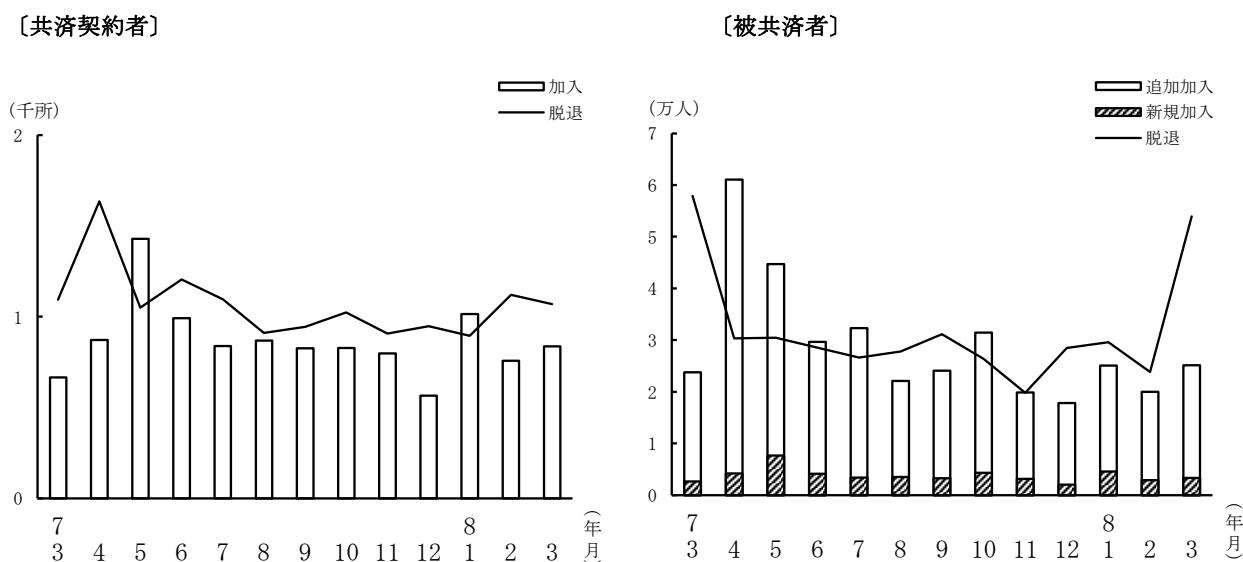
これらを前年同月と比べると、共済契約者数で 170所（25.5%）増、被共済者数で 1,364人（5.7%）増、うち新規加入が 658人（24.6%）増、追加加入が 706人（3.4%）増となっている。

脱退状況（図－1）

令和8年3月に脱退した共済契約者数は 1,069所、被共済者数は 53,963人（うち解約数は 3,112人）であった。

なお、今月の被共済者脱退数の前月末在籍者数に対する比率は 1.5%である。

図－1 加入脱退の推移



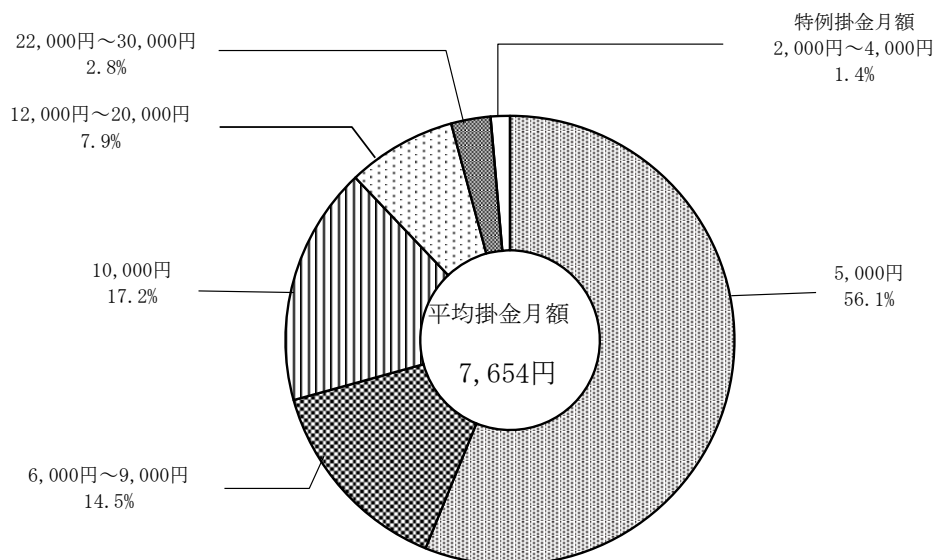
掛金月額別加入状況（図－２）

令和8年3月中に加入した被共済者の掛金月額別分布をみると、5,000円が 56.1%、6,000円～9,000円が 14.5%、10,000円が 17.2%、12,000円～20,000円が 7.9%、22,000円～30,000円が 2.8%、特例掛金月額の 2,000円～4,000円は 1.4%である。

その平均掛金月額は 7,654円で、前月より 191円の減、これを前年同月と比べると 93円（1.2%）増となっている。

図－２ 加入時掛金月額分布

（令和8年3月）



在 籍 状 況

令和8年3月末現在における在籍状況は、共済契約者数 375,555所、被共済者数 3,571,957人となった。このうち過去勤務期間通算制度の対象となっているものは、共済契約者数 35,520所、被共済者数 95,173人である。

掛金月額変更状況

令和8年3月の掛金月額変更（増額）件数は8,870件で、月額変更した被共済者の変更前の平均掛金月額は 10,080円で、その平均増加額は 5,561円となっている。

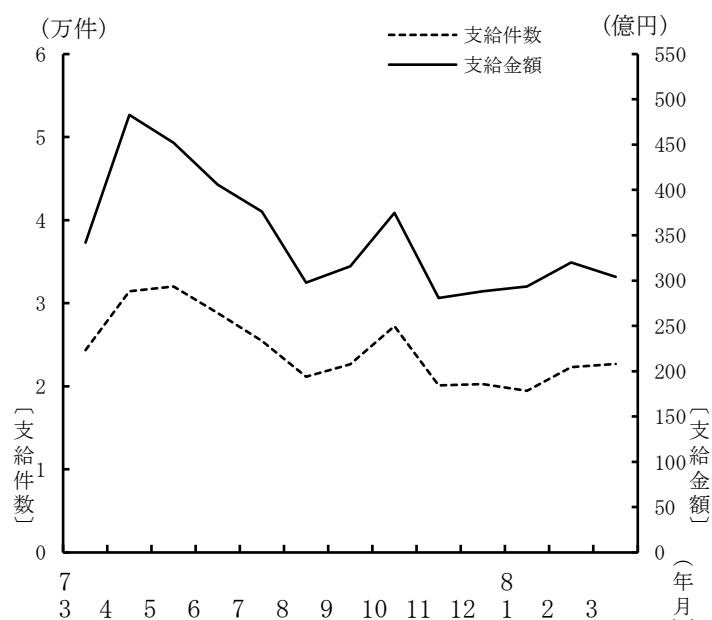
退職金等一時金支給状況（図－３）

令和8年3月における退職金等一時金の支給件数は、22,689件で、その支給額は 30,403,394千円である。そのうち解約手当金の支給件数は 706件で、その支給額は 667,574千円である。

これを前年同月と比べると、件数では 1,643件減、金額では 3,788,486千円減となっている。

また、退職金等一時金の平均支給額は 1,340,006円である。

図－３ 退職金等一時金支給の推移



資産運用状況

令和8年3月末における運用資産総額は 5,603,976,291千円で、前月より 71,224,840千円減、これを前年同月と比べると 77,663,563千円（1.4%）増となっている。

その内訳をみると、金融債が 5.4%、国債が 33.6%、政府保証債が 6.8%、地方債が 5.7%、財投機関債が 0.04%、生命保険資産が 2.0%、包括信託が 44.1%、その他が 2.4%となっている。

第 1 表 月 次 別 加 入 脱 退 状 況

	共 済 契 約 者 数			被 共 済 者 数				
	加 入	脱 退	期末在籍	加 入			脱 退	期末在籍
				計	新 規	追 加		
2 年 度	13,035	10,987	373,314	367,510 (7,435)	59,338 (2,013)	308,172 (5,422)	318,523 (5,991)	3,536,953 (52,375)
3 年 度	14,447	10,293	377,468	378,094 (8,544)	66,003 (2,299)	312,091 (6,245)	334,042 (6,224)	3,581,005 (54,695)
4 年 度	12,400	10,784	379,084	363,018 (7,289)	56,634 (1,935)	306,384 (5,354)	357,159 (6,533)	3,586,864 (55,451)
5 年 度	12,294	12,006	379,372	360,877 (6,975)	53,847 (1,663)	307,030 (5,312)	360,560 (7,064)	3,587,181 (55,362)
6 年 度	10,655	12,293	377,734	354,647 (6,308)	46,756 (1,386)	307,891 (4,922)	366,038 (6,850)	3,575,790 (54,820)
7 年 度	10,621	12,800	375,555	353,206 (5,861)	46,633 (1,401)	306,573 (4,460)	357,039 (6,665)	3,571,957 (54,016)
7 年 3 月	666	1,093	377,734	23,743 (426)	2,679 (86)	21,064 (340)	57,913 (1,235)	3,575,790 (54,820)
4 月	872	1,635	376,971	61,043 (641)	4,210 (125)	56,833 (516)	30,317 (590)	3,606,516 (54,871)
5 月	1,428	1,049	377,350	44,679 (911)	7,692 (217)	36,987 (694)	30,452 (593)	3,620,743 (55,189)
6 月	992	1,204	377,138	29,650 (551)	4,158 (105)	25,492 (446)	28,555 (565)	3,621,838 (55,175)
7 月	838	1,095	376,881	32,341 (480)	3,399 (67)	28,942 (413)	26,641 (446)	3,627,538 (55,209)
8 月	868	911	376,838	22,112 (428)	3,552 (106)	18,560 (322)	27,787 (476)	3,621,863 (55,161)
9 月	826	944	376,720	24,084 (382)	3,267 (90)	20,817 (292)	31,170 (464)	3,614,777 (55,079)
10 月	827	1,023	376,524	31,429 (534)	4,366 (124)	27,063 (410)	26,380 (417)	3,619,826 (55,196)
11 月	797	907	376,414	19,895 (400)	3,140 (99)	16,755 (301)	19,822 (420)	3,619,899 (55,176)
12 月	565	947	376,032	17,800 (335)	2,025 (71)	15,775 (264)	28,482 (523)	3,609,217 (54,988)
8 年 1 月	1,014	895	376,151	25,094 (443)	4,580 (166)	20,514 (277)	29,619 (453)	3,604,692 (54,978)
2 月	758	1,121	375,788	19,972 (354)	2,907 (114)	17,065 (240)	23,851 (384)	3,600,813 (54,948)
3 月	836	1,069	375,555	25,107 (402)	3,337 (117)	21,770 (285)	53,963 (1,334)	3,571,957 (54,016)

- (注) 1 共済契約者数及び被共済者数欄の加入は、原則として当該月中（年度中）に退職金共済契約が締結されたものである。
2 共済契約者数欄の脱退は、当該月中（年度中）に、被共済者全員の退職金共済契約を解除した共済契約者数及び被共済者の全員が退職した共済契約者数の合計である。
3 被共済者数欄の脱退は、当該月中（年度中）に、退職金共済契約を解除した被共済者数（解約）及び退職した被共済者数の合計である。
4 （ ）内は、短時間労働者数（内数）である。

第 2 表 都道府県別在籍及び加入脱退状況（共済契約者）

都 道 府 県	8 年 2 月 末 在 籍	8 年 3 月 加 入	8 年 3 月 脱 退	8 年 3 月 末 在 籍	7 年 度 加 入 合 計
計	375,788	836	1,069	375,555	10,621
北海道	16,437	32	56	16,413	448
青森	4,521	8	13	4,516	100
岩手	4,714	9	13	4,710	94
宮城	7,339	16	13	7,342	200
秋田	3,977	11	18	3,970	98
山形	4,908	7	12	4,903	122
福島	6,305	12	14	6,303	194
茨城	6,682	13	11	6,684	211
栃木	5,532	10	19	5,523	149
群馬	5,914	20	20	5,914	160
埼玉県	13,964	31	40	13,955	509
千葉県	10,740	41	26	10,755	403
東京都	48,514	123	159	48,478	1,292
神奈川県	17,896	47	46	17,897	563
	11,015	32	36	11,011	284
富山県	4,228	9	13	4,224	112
石川県	4,438	9	8	4,439	115
福井県	3,130	10	6	3,134	78
山梨県	2,277	7	6	2,278	69
長野県	7,785	20	22	7,783	181
岐阜県	7,760	14	13	7,761	198
静岡県	11,929	28	36	11,921	275
愛知県	21,561	48	74	21,535	596
三重県	4,476	13	12	4,477	131
滋賀県	4,258	10	8	4,260	121
京都府	7,958	10	19	7,949	183
大阪府	28,889	66	68	28,887	786
兵庫県	13,745	16	54	13,707	370
奈良県	2,761	7	6	2,762	88
和歌山県	2,648	4	5	2,647	62
鳥取県	1,977	4	5	1,976	74
島根県	2,854	3	6	2,851	77
岡山県	6,807	15	27	6,795	190
広島県	9,133	11	27	9,117	242
山口県	4,460	11	11	4,460	152
徳島県	2,324	3	8	2,319	67
香川県	3,355	6	6	3,355	85
愛媛県	3,747	3	10	3,740	96
高知県	3,208	7	6	3,209	99
福岡県	12,833	34	35	12,832	393
佐賀県	1,957	3	5	1,955	76
長崎県	4,173	7	18	4,162	126
熊本県	5,410	9	11	5,408	178
大分県	3,551	10	4	3,557	98
宮崎県	3,627	8	12	3,623	119
鹿児島県	6,031	13	19	6,025	183
沖縄県	4,040	6	13	4,033	174

第 3 表 都 道 府 県 別 在 籍 及 び 加 入 脱 退 状 況 (被共済者)

都 道 府 県	8 年 2 月 末 在 籍	8 年 3 月 加 入			8 年 3 月 脱 退			8 年 3 月 末 在 籍	7 年 度 加 入 合 計		
		計	新 規	追 加	計	退 職	解 約		計	新 規	追 加
計	3,600,813	25,107	3,337	21,770	53,963	50,851	3,112	3,571,957	353,206	46,633	306,573
北海道	141,029	1,101	216	885	2,483	2,407	76	139,647	14,361	2,294	12,067
青森	40,789	250	44	206	922	635	287	40,117	3,550	317	3,233
岩手	45,481	279	27	252	827	826	1	44,933	4,632	375	4,257
宮城	61,963	384	30	354	1,032	1,025	7	61,315	5,703	766	4,937
秋田	36,614	223	29	194	596	596	-	36,241	3,074	439	2,635
山形	44,301	300	17	283	731	728	3	43,870	3,920	412	3,508
福島	56,125	299	28	271	971	946	25	55,453	5,265	826	4,439
茨城	60,699	366	51	315	866	820	46	60,199	5,869	874	4,995
栃木	46,331	270	36	234	605	597	8	45,996	4,672	684	3,988
群馬	55,326	371	56	315	700	684	16	54,997	4,871	527	4,344
埼玉	125,495	902	133	769	1,823	1,701	122	124,574	13,141	2,289	10,852
千葉	91,599	833	235	598	1,384	1,360	24	91,048	10,378	1,914	8,464
東京都	563,934	3,979	639	3,340	8,297	7,618	679	559,616	57,538	6,546	50,992
神奈川	170,087	1,700	174	1,526	2,619	2,440	179	169,168	19,054	2,820	16,234
新潟	105,632	659	123	536	1,582	1,427	155	104,709	9,149	1,012	8,137
富山	42,508	244	34	210	619	526	93	42,133	3,408	522	2,886
石川	43,647	453	16	437	573	573	-	43,527	4,347	733	3,614
福井	27,502	195	34	161	354	349	5	27,343	2,527	316	2,211
山梨	19,503	154	58	96	304	304	-	19,353	1,853	254	1,599
長野	83,168	556	68	488	1,269	1,223	46	82,455	7,730	747	6,983
岐阜	69,944	481	72	409	913	883	30	69,512	6,083	838	5,245
静岡	114,698	854	138	716	1,550	1,518	32	114,002	10,864	1,300	9,564
愛知	221,508	1,427	203	1,224	2,907	2,748	159	220,028	20,743	2,674	18,069
三重	36,756	235	31	204	468	461	7	36,523	3,522	526	2,996
滋賀	37,043	198	21	177	482	455	27	36,759	3,469	397	3,072
京都	66,663	448	29	419	944	934	10	66,167	6,513	722	5,791
大阪	296,725	1,941	190	1,751	4,031	3,624	407	294,635	27,313	3,190	24,123
兵庫	128,474	901	49	852	1,961	1,755	206	127,414	12,216	1,536	10,680
奈良	21,953	143	14	129	370	368	2	21,726	1,989	293	1,696
和歌山	21,979	113	11	102	279	275	4	21,813	1,986	252	1,734
鳥取	17,292	180	72	108	268	265	3	17,204	1,809	323	1,486
島根	25,978	194	7	187	468	464	4	25,704	2,427	228	2,199
岡山	64,789	341	42	299	809	788	21	64,321	5,640	630	5,010
広島	92,323	576	40	536	1,290	1,190	100	91,609	9,284	1,176	8,108
山口	40,595	267	33	234	634	605	29	40,228	4,042	661	3,381
徳島	20,797	121	21	100	370	364	6	20,548	1,962	367	1,595
香川	33,011	221	13	208	507	502	5	32,725	3,115	299	2,816
愛媛	33,771	192	9	183	464	440	24	33,499	3,133	329	2,804
高知	27,113	186	29	157	513	464	49	26,786	2,623	352	2,271
福岡	127,482	973	106	867	1,902	1,870	32	126,553	13,161	1,710	11,451
佐賀	19,161	92	11	81	309	306	3	18,944	1,947	281	1,666
長崎	35,508	241	12	229	697	678	19	35,052	3,865	570	3,295
熊本	45,736	294	35	259	725	703	22	45,305	5,082	1,002	4,080
大分	31,224	190	26	164	531	523	8	30,883	3,074	435	2,639
宮崎	29,782	219	16	203	517	504	13	29,484	3,279	468	2,811
鹿児島	47,057	361	32	329	884	806	78	46,534	4,981	578	4,403
沖縄	31,718	200	27	173	613	573	40	31,305	4,042	829	3,213

第4表 掛金月額別加入状況

掛金月額	8年 3月		7年度合計	
	被共済者数	構成比	被共済者数	構成比
	人	%	人	%
計	25,107	100.0	353,206	100.0
2,000円	178	0.7	2,633	0.7
3,000円	131	0.5	1,707	0.5
4,000円	40	0.2	646	0.2
5,000円	14,096	56.1	197,550	55.9
6,000円	1,291	5.1	17,893	5.1
7,000円	930	3.7	14,146	4.0
8,000円	1,197	4.8	17,535	5.0
9,000円	235	0.9	3,668	1.0
10,000円	4,320	17.2	55,887	15.8
12,000円	512	2.0	9,014	2.6
14,000円	392	1.6	6,074	1.7
16,000円	388	1.5	5,666	1.6
18,000円	144	0.6	2,524	0.7
20,000円	538	2.1	7,857	2.2
22,000円	50	0.2	994	0.3
24,000円	72	0.3	934	0.3
26,000円	33	0.1	630	0.2
28,000円	20	0.1	293	0.1
30,000円	540	2.2	7,555	2.1
平均掛金月額 (加入時掛金)	7,654円	—	7,704円	—

第5表 月次別掛金月額変更状況

	月額変更件数	変更前平均 掛金月額(A)	平均増加額(B)	増 額 率 (B/A)
	件	円	円	%
2年度	189,032	9,786	4,709	48.1
3年度	207,638	9,816	4,767	48.6
4年度	202,555	9,873	4,578	46.4
5年度	212,692	10,057	4,485	44.6
6年度	216,133	10,193	4,446	43.6
7年度	218,324	10,344	4,527	43.8
7年 3月	8,895	10,162	5,561	54.7
4月	39,422	10,316	4,291	41.6
5月	31,399	10,535	4,159	39.5
6月	28,600	10,685	3,985	37.3
7月	27,586	10,536	4,432	42.1
8月	18,588	10,680	4,546	42.6
9月	13,123	9,754	4,749	48.7
10月	14,159	10,143	4,834	47.7
11月	11,215	10,164	4,986	49.1
12月	7,983	9,734	5,331	54.8
8年 1月	10,411	9,965	5,324	53.4
2月	6,968	10,000	4,875	48.8
3月	8,870	10,080	5,561	55.2

(注) 本表は、当月分から掛金月額変更したもののうち、増額したものについて集計したものである。
なお、減額したものの件数は1,272件である。

第 6 表 月 次 別 退 職 金 等 支 給 状 況

	一 時 金						分 割 退 職 金	
	計		退 職 金		解 約 手 当 金			
	件 数	金 額	件 数	金 額	件 数	金 額	件 数	金 額
	件	千円	件	千円	件	千円	件	千円
2 年 度	260,888	368,926,578	254,225	362,536,198	6,663	6,390,380	2,947	491,104
3 年 度	264,264	366,255,098	257,378	359,613,411	6,886	6,641,688	2,950	489,635
4 年 度	281,641	377,265,420	271,089	368,328,293	10,552	8,937,127	2,888	482,289
5 年 度	291,720	397,602,873	283,626	390,216,384	8,094	7,386,489	3,013	496,790
6 年 度	294,537	412,387,023	285,901	404,253,828	8,636	8,133,196	3,258	521,502
7 年 度	293,609	419,115,695	282,230	408,815,407	11,379	10,300,288	3,475	534,768
7 年 3 月	24,332	34,191,879	23,645	33,557,345	687	634,535	-	-
4 月	31,454	48,298,527	30,299	47,025,038	1,155	1,273,489	-	-
5 月	32,036	45,193,358	30,022	43,649,681	2,014	1,543,677	846	132,044
6 月	28,833	40,579,082	27,487	39,579,042	1,346	1,000,040	-	-
7 月	25,455	37,596,467	24,484	36,804,667	971	791,801	-	-
8 月	21,136	29,766,525	20,295	28,899,187	841	867,338	858	131,737
9 月	22,660	31,555,657	21,987	30,955,432	673	600,225	-	-
10 月	27,219	37,479,564	26,392	36,677,216	827	802,348	-	-
11 月	20,098	28,089,983	19,451	27,410,044	647	679,939	877	134,410
12 月	20,253	28,807,040	19,287	27,879,322	966	927,718	-	-
8 年 1 月	19,474	29,355,229	18,779	28,655,661	695	699,567	-	-
2 月	22,302	31,990,869	21,764	31,544,297	538	446,572	894	136,578
3 月	22,689	30,403,394	21,983	29,735,820	706	667,574	-	-

(注) 本表は、一時金(退職金及び解約手当金)・分割退職金の支出決定件数及び金額を計上したものである。

第 7 表 月 次 別 資 産 運 用 状 況

(単位 千円)

	有 価 証 券						生命保険資産 ^b	包括信託 ^c	その他 ^d	合 計
	金融債 ^a	国 債	政府 保証債	地方債	財投 機関債	円貨建 外国債				
3 年 度	345,800,000	839,814,967	1,045,205,199	233,867,234	2,300,000	30,000,000	170,632,011	2,279,407,178	365,056,615	5,312,083,206
4 年 度	357,800,000	1,007,542,734	923,317,451	295,165,706	2,300,000	-	172,545,081	2,232,952,903	320,828,634	5,312,452,510
5 年 度	364,800,000	1,346,914,479	715,923,717	307,064,178	2,300,000	-	173,847,682	2,459,644,183	197,328,851	5,567,823,090
6 年 度	338,700,000	1,661,768,739	531,680,006	318,962,650	2,300,000	-	175,672,600	2,401,405,115	95,823,618	5,526,312,728
7 年 度	303,700,000	1,882,499,943	378,457,378	318,861,122	2,300,000	-	112,359,046	2,469,403,295	136,395,507	5,603,976,291
7 年 3 月	338,700,000	1,661,768,739	531,680,006	318,962,650	2,300,000	-	175,672,600	2,401,405,115	95,823,618	5,526,312,728
4 月	338,700,000	1,661,768,739	523,679,944	318,962,650	2,300,000	-	179,530,944	2,402,227,746	81,461,798	5,508,631,821
5 月	338,700,000	1,661,768,739	513,679,394	318,962,650	2,300,000	-	120,967,760	2,404,518,565	139,972,069	5,500,869,177
6 月	331,900,000	1,684,236,900	501,479,660	318,962,650	2,300,000	-	120,967,760	2,432,662,665	136,643,067	5,529,152,701
7 月	331,900,000	1,717,624,270	489,477,697	318,962,650	2,300,000	-	120,967,760	2,440,535,428	107,046,760	5,528,814,565
8 月	331,900,000	1,748,767,630	477,477,487	318,962,650	2,300,000	-	120,967,760	2,445,953,519	97,851,503	5,544,180,548
9 月	324,900,000	1,773,208,859	462,478,549	318,962,650	2,300,000	-	120,967,760	2,462,800,548	103,450,570	5,569,068,936
10 月	324,900,000	1,791,558,539	452,478,793	318,962,650	2,300,000	-	120,967,760	2,505,558,436	92,536,816	5,609,262,994
11 月	324,900,000	1,806,520,559	442,478,979	318,962,650	2,300,000	-	120,967,760	2,502,220,202	94,085,646	5,612,435,795
12 月	315,900,000	1,825,641,221	427,477,999	318,962,650	2,300,000	-	120,967,760	2,489,137,391	109,183,102	5,609,570,123
8 年 1 月	315,900,000	1,846,778,681	416,478,231	318,962,650	2,300,000	-	120,967,760	2,479,575,601	102,946,767	5,603,909,691
2 月	315,900,000	1,863,475,141	406,478,486	318,962,650	2,300,000	-	120,967,760	2,547,642,493	99,474,600	5,675,201,131
3 月	303,700,000	1,882,499,943	378,457,378	318,861,122	2,300,000	-	112,359,046	2,469,403,295	136,395,507	5,603,976,291

(注) 1 本表は、各年度末または各月末現在における中小企業退職金共済事業本部の業務上の余裕金の運用状況を表したものである。

2 a 金融債は、利付商工債券である。

b 生命保険資産は、新企業年金保険である。

c 包括信託の会計文書の勘定科目名は金銭信託である。

包括信託は、指定包括信託（令和3年5月解約済）及び特定包括信託である。

d その他は、短期運用、普通預金及び投資不動産（25年度以降所有していない）である。

3 包括信託の資産額は、合同運用（28年4月1日開始）の全体額を総口数で除して求めた額に中退共資産の保有口数を乗じて算出した額である。

4 単位未満は四捨五入しているため、内訳と計が一致しないことがある。

5 令和7年度の3月資産には生命保険資産の特別配当は含まれていない。

6 令和7年度の3月数値は速報値である。